

БЛАНК ЗАДАНИЙ

муниципального этапа всероссийской олимпиады школьников по биологии.
Ханты-Мансийский автономный округ – Югра 2022/23 уч. год
7 класс

Уважаемый участник олимпиады!

Вам предстоит выполнить теоретические (письменные) и тестовые задания. Время выполнения заданий теоретического тура 2 (два) астрономических часа (120 минут).

Выполнение тестовых заданий целесообразно организовать следующим образом:

- не спеша, внимательно прочитайте тестовое задание и уясните суть вопроса;
- внимательно прочитайте все предложенные варианты ответа и проанализируйте каждый из них, учитывая формулировку задания;
- определите, какой из предложенных вариантов ответа наиболее верный и полный; если требуется выбрать все правильные ответы, их может быть более одного – в этом случае выявите все верные варианты ответа, соответствующие поставленным в задании условиям;
- запишите букву (или буквы), соответствующую выбранному Вами ответу, на черновике или бланке задания;
- продолжайте таким же образом работу до завершения выполнения тестовых заданий;
- после выполнения всех предложенных заданий еще раз проверьте правильность ваших ответов;
- не позднее, чем за 10 минут до окончания времени работы начните переносить верные ответы в бланк ответов;
- если потребуется корректировка выбранного Вами варианта ответа, то неправильный вариант ответа зачеркните крестиком и рядом напишите новый.

Предупреждаем Вас, что:

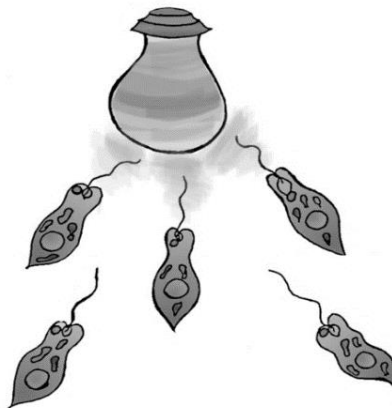
- при оценке тестовых заданий, где необходимо определить один верный ответ, 0 баллов выставляется за неверный ответ, а также, если участник отметил несколько ответов (в том числе верный) или все ответы;
- при оценке тестовых заданий, где необходимо определить все правильные ответы, 0 баллов выставляется, если участником отмечены неверные ответы, большее количество ответов, чем предусмотрено в задании (в том числе правильные ответы) или все ответы.

Задание теоретического тура считается выполненным, если Вы вовремя сдаете его членам жюри.

Максимальная оценка – 30 баллов.

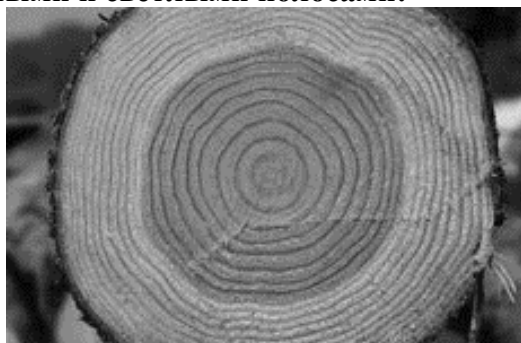
Часть I. Вам предлагаются тестовые задания, требующие выбора только одного ответа из четырёх возможных. Максимальное количество баллов, которое можно набрать, – 17 (по 1 баллу за каждое тестовое задание). Индекс ответа, который вы считаете наиболее полным и правильным, укажите в матрице ответов.

- 1. Изображенный на рисунке процесс движения особей Эвглены зеленой по направлению к источнику света называют:**



- а) раздражимость
 б) фототаксис
 в) обмен веществ
 г) фотосинтез
- 2. Какое свойство живых организмов можно описать, зная, что количество основных биогенных элементов – углерода, водорода, кислорода и азота в растительных и животных организмах составляет примерно равное количество - 98%:**
- а) наследование
 б) единство химического состава
 в) единство живого и неживого
 г) питание
- 3. Бактерии относят в отдельное Царство живых организмов, потому что для них свойственно:**
- а) бесполое размножение
 б) одноклеточность
 в) синтез органических веществ в процессе хемосинтеза
 г) отсутствие ядерной оболочки в клетке
- 4. Одним из признаков сходства грибов с растениями является:**
- а) запасящее вещество - гликоген
 б) размножение семенами
 в) непрерывный рост
 г) образование мочевины

5. Годовые кольца, изображенные на рисунке спила ствола дерева, представлены темными и светлыми полосами:



- а) коры и камбия
- б) древесины
- в) сердцевины
- г) луба и камбия

6. По направлению роста стебли цветковых растений бывают:

- а) ползучие
- б) удлиненные
- в) травянистые
- г) укороченные

7. На рисунке изображены представители Семейства Злаковых. Какой признак свойственен представителям этого семейства:

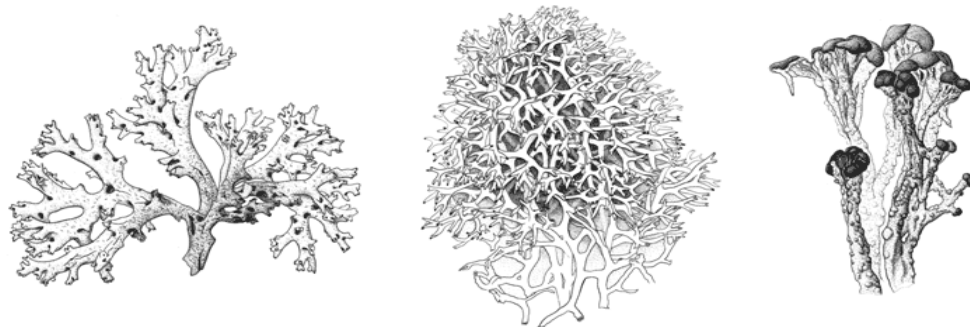


- а) плод ягода
- б) одиночные цветки
- в) стержневая корневая система
- г) дуговое или параллельное жилкование листа

8. Транспорт воды и минеральных веществ в стебле Одуванчика лекарственного осуществляется по:

- а) склереидам
- б) сосудам
- в) ситовидным трубкам
- г) волокнам луба

9. На рисунке изображены представители, относящиеся к:



- а) грибам
- б) плаунам
- в) мхам
- г) лишайникам

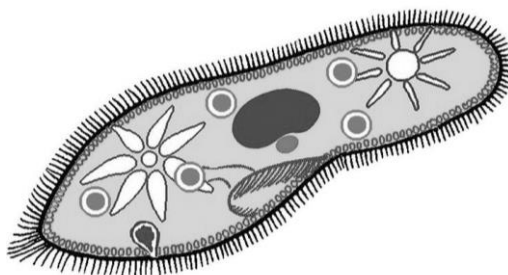
10. Современные представители Голосеменных растений являются:

- а) травянистыми формами
- б) травами и кустарниками
- в) кустарниками и деревьями
- г) только древесными формами

11. Вегетативный орган растений - клубень представляет собой видоизмененный:

- а) корень
- б) корнеплод
- в) корневище
- г) побег

12. Инфузория туфелька, изображенная на рисунке, имеет специальный орган, накапливающий и выводящий жидкие продукты жизнедеятельности. Его называют:



- а) пищеварительная вакуоль
- б) сократительная вакуоль
- в) порошица
- г) микронуклеус

13. Укажите, у какой таксономической группы животных наружный скелет не имеет хитина:

- а) брюхоногие моллюски
- б) паукообразные

- в) ракообразные
- г) насекомые

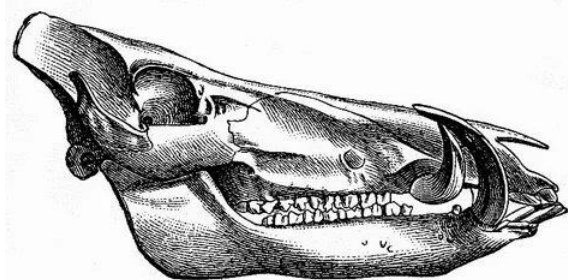
14. Диффузный тип нервной системы характерен для представителей таксономической группы животных:

- а) моллюски
- б) круглые черви
- в) ракообразные
- г) гидроидные

15. При дыхании насекомые активно выполняют дыхательные движения брюшком. Чем представлена дыхательная системы насекомых:

- а) непарное легкое
- б) мальпигиевы сосуды
- в) трахеи
- г) легочные мешки

16. На рисунке изображен череп представителя семейства Класса Млекопитающие. Какое это семейство зверей:



- а) полорогие
- б) свиньи
- в) лошадиные
- г) куньи

17. У Остромордой лягушки, представителя класса Земноводных, имеется следующая особенность в строении скелета:

- а) один шейный позвонок
- б) 12-ть пар ребер
- в) свободные хвостовые позвонки у взрослой особи
- г) 12-ть грудных позвонков

Часть II. Вам предлагаются тестовые задания с множественными вариантами ответа. Индексы верных ответов/Да и неверных ответов/Нет укажите в матрице знаком «X». Максимальное количество баллов, которое можно набрать – 10 (по 2 балла за каждое выполненное тестовое задание). Необходимо определить все правильные (верные /неверные) ответы в каждом задании.

1. Отличительными признаками класса Двудольные от класса Однодольные порядка Цветковых растений являются:

- а) проводящие пучки в стебле располагаются кольцеобразно
- б) листья, как правило, с дуговым или параллельным жилкованием

- в) между древесиной и лубом имеется образовательная ткань - камбий
- г) проводящие пучки в стебле рассеяны беспорядочно
- д) листья, как правило, имеют сетчатое или пальчатое жилкование

2. Какие роды растений из представленного списка относятся к классу Однодольные:

- а) Лилия
- б) Кукуруза
- в) Горох
- г) Одуванчик
- д) Шиповник

3. Отличительными особенностями класса Насекомые от класса Паукообразные являются:

- а) деление тела на голову, грудь и брюшко
- б) наличие легкого в дыхательной системе
- в) наличие одной или двух пар крыльев
- г) глаза простые, 4 пары
- д) глаза сложные, 1 пара

4. Отличительными особенностями класса Хрящевые рыбы от класса Костные рыбы являются:

- а) наличие плавательного пузыря
- б) наличие жаберных щелей, не прикрытых жаберными крышками
- в) обитание только в пресных водоемах
- г) тело покрыто плакоидной чешуей
- д) отсутствие костей у всех представителей класса

5. Общими признаками для хвощевидных и плауновидных растений являются

- а) заросток двупольный
- б) вегетативные органы представлены стеблем, корнем и листьями
- в) стебли покрыты чешуевидными листьями
- г) размножение спорами
- д) жизненные формы представлены исключительно травами

Часть III. Вам предлагаются тестовые задания, требующие установления соответствия. Максимальное количество баллов, которое можно набрать – 3. Заполните матрицы ответов в соответствии с требованиями заданий.

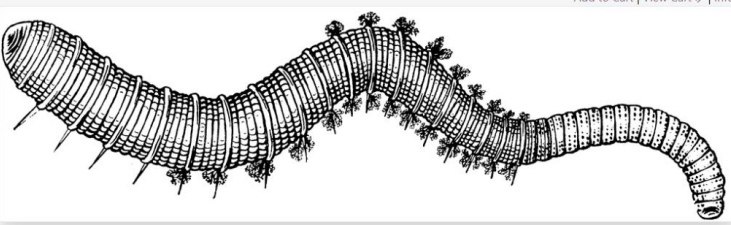
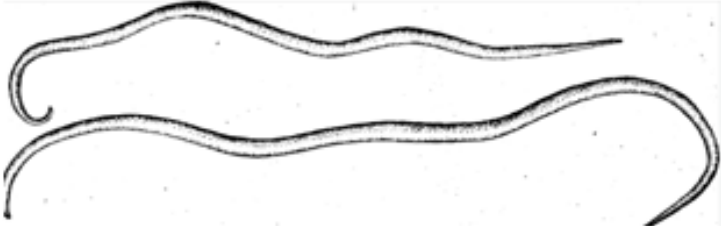
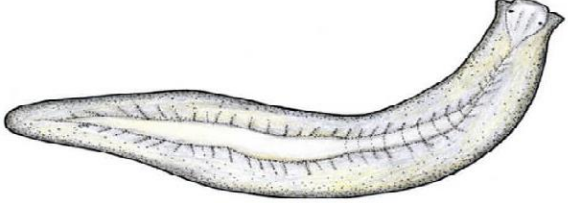
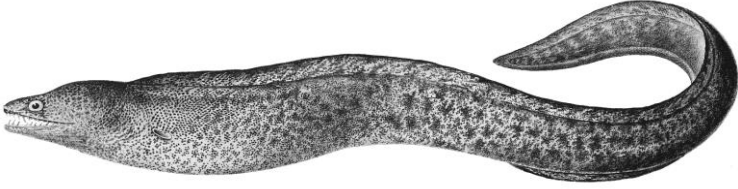
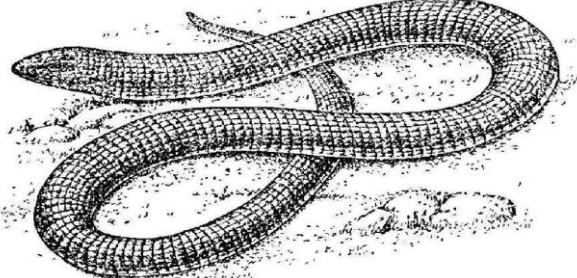
1. [3 балла] Установите соответствие между представителями разных типов и классов животных (1-6) с их изображением (а-е).

ПРЕДСТАВИТЕЛЬ

- 1) Класс Костные рыбы
- 2) Класс Земноводные
- 3) Класс Рептилии
- 4) Тип Плоские черви
- 5) Тип Круглые черви

б) Тип Кольчатые черви

Рисунок животного

А	
Б	
В	
Г	
Д	
Е	