



ВСЕРОССИЙСКАЯ ОЛИМПИАДА ШКОЛЬНИКОВ 2022/2023 гг.  
МУНИЦИПАЛЬНЫЙ ЭТАП  
ТЕХНОЛОГИЯ  
КУЛЬТУРА ДОМА, ДИЗАЙН И ТЕХНОЛОГИИ  
7 – 8 КЛАССЫ

Шифр участника \_\_\_\_\_

**Инструкция по выполнению заданий**

Вам предстоит выполнить теоретические и тестовые задания.

Время выполнения заданий теоретического тура 2 академических часа (90 минут).

Выполнение теоретических (письменных, творческих) заданий целесообразно организовать следующим образом:

- не спеша, внимательно прочитайте задание и определите, наиболее верный и полный ответ;
- отвечая на теоретический вопрос, обдумайте и сформулируйте конкретный ответ на поставленный вопрос;
- если Вы выполняете задание, связанное с заполнением таблицы или схемы, не старайтесь детализировать информацию, вписывайте только те сведения или данные, которые указаны в вопросе;
- особое внимание обратите на задания, в выполнении которых требуется выразить Ваше мнение с учетом анализа ситуации или поставленной проблемы. Внимательно и вдумчиво определите смысл вопроса и логику ответа (последовательность и точность изложения). Отвечая на вопрос, предлагайте свой вариант решения проблемы, при этом ответ должен быть кратким, но содержать необходимую информацию;
- после выполнения всех предложенных заданий еще раз удостоверьтесь в правильности выбранных Вами ответов и решений.

Выполнение тестовых заданий целесообразно организовать следующим образом:

- не спеша, внимательно прочитайте тестовое задание;
- определите, какой из предложенных вариантов ответа наиболее верный и полный;
- напишите букву, соответствующую выбранному Вами ответу;
- продолжайте, таким образом, работу до завершения выполнения тестовых заданий;
- после выполнения всех предложенных заданий еще раз удостоверьтесь в правильности ваших ответов;
- если потребуется корректировка выбранного Вами варианта ответа, то неправильный вариант ответа зачеркните крестиком, и рядом напишите новый.

Предупреждаем Вас, что:



ВСЕРОССИЙСКАЯ ОЛИМПИАДА ШКОЛЬНИКОВ 2022/2023 гг.  
МУНИЦИПАЛЬНЫЙ ЭТАП  
ТЕХНОЛОГИЯ  
КУЛЬТУРА ДОМА, ДИЗАЙН И ТЕХНОЛОГИИ  
7 – 8 КЛАССЫ

Шифр участника \_\_\_\_\_

– при оценке тестовых заданий, где необходимо определить один правильный ответ, 0 баллов выставляется за неверный ответ и в случае, если участником отмечены несколько ответов (в том числе правильный), или все ответы;

– при оценке тестовых заданий, где необходимо определить все правильные ответы, 0 баллов выставляется, если участником отмечены неверные ответы, большее количество ответов, чем предусмотрено в задании (в том числе правильные ответы) или все ответы.

Задание теоретического тура считается выполненным, если Вы вовремя сдаете его членам жюри.

Максимальная оценка – 25 баллов.

**Желаем удачи!**



ВСЕРОССИЙСКАЯ ОЛИМПИАДА ШКОЛЬНИКОВ 2022/2023 гг.  
МУНИЦИПАЛЬНЫЙ ЭТАП  
ТЕХНОЛОГИЯ  
КУЛЬТУРА ДОМА, ДИЗАЙН И ТЕХНОЛОГИИ  
7 – 8 КЛАССЫ

Шифр участника \_\_\_\_\_

**Общая часть**

**1. Выберите из списка профессий ту, которая исчезла с появлением персональных компьютеров:**

- а) веб-дизайнер
- б) плотник
- в) монтажёр
- г) машинистка

Ответ: \_\_\_\_\_

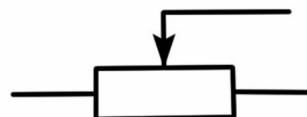
**2. Выберите среди представленных инструментов только те, которые можно отнести к измерительным:**

- а) линейка
- б) нанометр
- в) штангенциркуль
- г) микрометр
- д) амперметр

Ответ: \_\_\_\_\_

**3. Как называется элемент электрической схемы, изображенной на рисунке?**

- а) ключ
- б) реостат
- в) резистор
- г) предохранитель



Ответ: \_\_\_\_\_



ВСЕРОССИЙСКАЯ ОЛИМПИАДА ШКОЛЬНИКОВ 2022/2023 гг.  
МУНИЦИПАЛЬНЫЙ ЭТАП  
ТЕХНОЛОГИЯ  
КУЛЬТУРА ДОМА, ДИЗАЙН И ТЕХНОЛОГИИ  
7 – 8 КЛАССЫ

Шифр участника \_\_\_\_\_

**4. Укажите к каким двум типам профессий относится профессия «инженер»?**

- а) человек-техника
- б) человек-человек
- в) человек-природа
- г) человек-знаковая система

Ответ: \_\_\_\_\_

**5. Где необходимо располагать основную надпись чертежа?**

- а) в левом нижнем углу
- б) в левом верхнем углу
- в) в правом нижнем углу
- г) в правом верхнем углу

Ответ: \_\_\_\_\_

**Специальная часть**

**6. Чем больше номер машинной иглы, тем сама игла...**

- а) толще
- б) тоньше

Ответ: \_\_\_\_\_

**7. При подборе ткани для изготовления изделий в лоскутной технике учитывается её...**

- а) прочность
- б) фактура и цвет
- в) упругость
- г) износостойкость

Ответ: \_\_\_\_\_



ВСЕРОССИЙСКАЯ ОЛИМПИАДА ШКОЛЬНИКОВ 2022/2023 гг.  
МУНИЦИПАЛЬНЫЙ ЭТАП  
ТЕХНОЛОГИЯ  
КУЛЬТУРА ДОМА, ДИЗАЙН И ТЕХНОЛОГИИ  
7 – 8 КЛАССЫ

Шифр участника \_\_\_\_\_

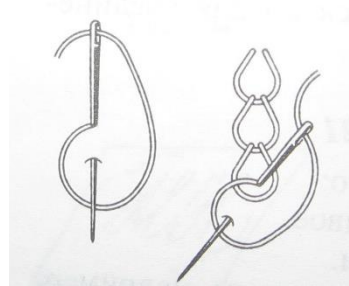
**8. Направление долевой нити учитывают:**

- а) чтобы изделие меньше сминалось
- б) для наиболее экономного раскроя ткани
- в) чтобы избежать деформации изделия в процессе носки
- г) просто так принято

Ответ: \_\_\_\_\_

**9. Определите по рисунку вид ручного шва**

- а) стебельчатый
- б) тамбурный
- в) петельный
- г) вперед иголку



Ответ: \_\_\_\_\_

**10. Композиция, выполненная из элементов, нашитых на основу ткани**

- а) мозаика
- б) витраж
- в) аппликация
- г) инкрустация

Ответ: \_\_\_\_\_

**11. Какие потребности называют физиологическими?**

- а) потребность в жилье
- б) потребность в достижении лучших профессиональных результатов
- в) потребность в еде
- г) потребность в воспроизведении рода
- д) потребность в уважении



ВСЕРОССИЙСКАЯ ОЛИМПИАДА ШКОЛЬНИКОВ 2022/2023 гг.  
МУНИЦИПАЛЬНЫЙ ЭТАП  
ТЕХНОЛОГИЯ  
КУЛЬТУРА ДОМА, ДИЗАЙН И ТЕХНОЛОГИИ  
7 – 8 КЛАССЫ

Шифр участника \_\_\_\_\_

- е) потребность в одежде
- ж) потребность в защите от нищеты

*Выберите несколько правильных ответов*

Ответ: \_\_\_\_\_

**12. Из какого вида теста готовят торт «Наполеон»?**

- а) бисквитное
- б) слоеное
- в) заварное

Ответ: \_\_\_\_\_

**13. На Новый год семья из 5 человек решила приготовить салат мясной и мясо по-французски. Сколько картофеля нужно купить, если на 1 порцию салата нужно 50 г очищенного картофеля, а на 1 порцию мяса по-французски - 150 г. Известно, что отходы при обработке сырого картофеля составляют 30%. На 5 человек нужно очищенного картофеля \_\_\_\_\_ г. Нужно купить: \_\_\_\_\_ кг. картофеля**

Ответ: \_\_\_\_\_

**14. Нельзя наливать в горячую эмалированную кастрюлю холодную воду, потому что - \_\_\_\_\_ эмаль.**

*Впишите пропущенные слова*

Ответ: \_\_\_\_\_

**15. Расшифруйте обозначения мерок:**

- а) Сш – \_\_\_\_\_
- б) Дт.с. – \_\_\_\_\_
- в) Вг – \_\_\_\_\_



ВСЕРОССИЙСКАЯ ОЛИМПИАДА ШКОЛЬНИКОВ 2022/2023 гг.  
МУНИЦИПАЛЬНЫЙ ЭТАП  
ТЕХНОЛОГИЯ  
КУЛЬТУРА ДОМА, ДИЗАЙН И ТЕХНОЛОГИИ  
7 – 8 КЛАССЫ

Шифр участника \_\_\_\_\_

г) Озап. – \_\_\_\_\_

**16. Назовите вид рукоделия, в котором выполнена декоративная подушка, представленная на картинке. Укажите какие материалы и инструменты необходимы для изготовления такого изделия?**



Ответ: \_\_\_\_\_

**17. Этот вид рукоделия является одним из древнейших видов. Во все времена с помощью него можно было внести нотку индивидуальности и изысканности в предметы одежды, интерьера, домашний текстиль. Этот вид рукоделия основывается на нанесении стежков на ткань близко друг к другу.**

Ответ: \_\_\_\_\_



ВСЕРОССИЙСКАЯ ОЛИМПИАДА ШКОЛЬНИКОВ 2022/2023 гг.  
МУНИЦИПАЛЬНЫЙ ЭТАП  
ТЕХНОЛОГИЯ  
КУЛЬТУРА ДОМА, ДИЗАЙН И ТЕХНОЛОГИИ  
7 – 8 КЛАССЫ

Шифр участника \_\_\_\_\_

18. Установите соответствие между рисунками, изображающими старинные устройства и современные приборы, удовлетворяющие ту же потребность. Для чего служат эти устройства?

Старина	Современность
<p>1</p> 	<p>а</p> 
<p>2</p> 	<p>б</p> 
<p>3</p> 	<p>в</p> 

Ответ: \_\_\_\_\_





ВСЕРОССИЙСКАЯ ОЛИМПИАДА ШКОЛЬНИКОВ 2022/2023 гг.  
МУНИЦИПАЛЬНЫЙ ЭТАП  
ТЕХНОЛОГИЯ  
КУЛЬТУРА ДОМА, ДИЗАЙН И ТЕХНОЛОГИИ  
7 – 8 КЛАССЫ

Шифр участника \_\_\_\_\_

**19. Какая деталь объединяет представленные образы?**



Ответ: \_\_\_\_\_

**20. Из представленных рекомендаций по уходу за изделиями из кашемира выберите верные**

- а) сушить изделие после стирки на горизонтальной поверхности вдали от источника тепла
- б) после стирки вещи следует максимально сильно отжать
- в) стирать вручную или в машине, установив деликатный режим и температуру воды не более 30°C
- г) утюжить при температуре 200°C, д) предметы гардероба из тонкого трикотажа следует хранить в сложенном состоянии на полке.

Ответ: \_\_\_\_\_

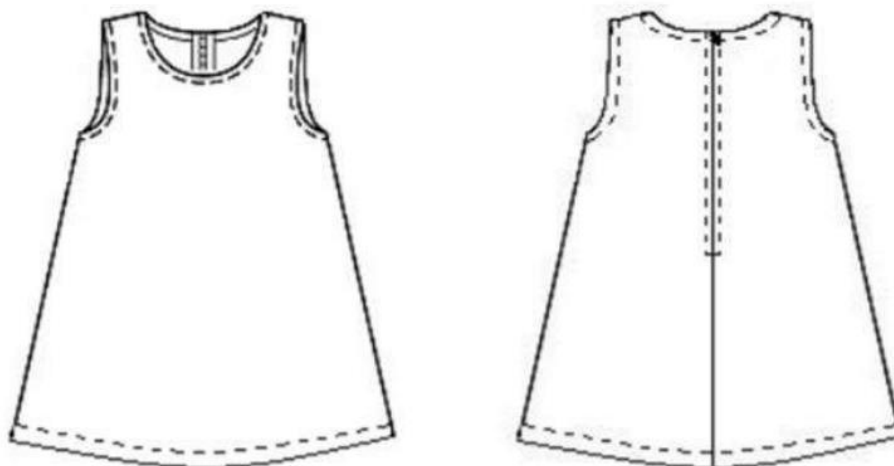


ВСЕРОССИЙСКАЯ ОЛИМПИАДА ШКОЛЬНИКОВ 2022/2023 гг.  
МУНИЦИПАЛЬНЫЙ ЭТАП  
ТЕХНОЛОГИЯ  
КУЛЬТУРА ДОМА, ДИЗАЙН И ТЕХНОЛОГИИ  
7 – 8 КЛАССЫ

Шифр участника \_\_\_\_\_

**Кейс задание**

**21. Выступите в роли дизайнера и создайте свою модель детского сарафана на основе представленной базовой модели с помощью добавления декоративных элементов. Предложите свой вариант декоративной отделки сарафана. Выполните эскиз вашего варианта в цвете. Сделайте описание вашей модели.**





ВСЕРОССИЙСКАЯ ОЛИМПИАДА ШКОЛЬНИКОВ 2022/2023 гг.  
МУНИЦИПАЛЬНЫЙ ЭТАП  
ТЕХНОЛОГИЯ  
КУЛЬТУРА ДОМА, ДИЗАЙН И ТЕХНОЛОГИИ  
7 – 8 КЛАССЫ

Шифр участника \_\_\_\_\_

Эскиз:

Описание модели: \_\_\_\_\_

---

---

---

---

---



ВСЕРОССИЙСКАЯ ОЛИМПИАДА ШКОЛЬНИКОВ 2022/2023 гг.  
МУНИЦИПАЛЬНЫЙ ЭТАП  
ТЕХНОЛОГИЯ  
КУЛЬТУРА ДОМА, ДИЗАЙН И ТЕХНОЛОГИИ  
7 – 8 КЛАССЫ

Шифр участника \_\_\_\_\_

**Практическое задание**

Содержит два альтернативных задания:

1. Практика по ручной обработке швейного изделия и моделированию швейных изделий
2. Практика по 3D моделированию

Время выполнения – 180 мин.

Максимальное количество баллов – 35 баллов.

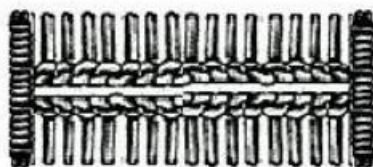
**Вариант 1**

**Практика по ручной обработке швейного изделия  
и моделированию швейных изделий**

Практическое задание варианта 1 содержит две части:

1. Выполнение петли с прямыми концами (15 баллов)
2. Моделирование ночной сорочки на кокетке (20 баллов)

**Часть 1. Выполнение петли с прямыми концами**



1. Внимательно рассмотрите предложенный фрагмент петли с прямыми концами.
2. Подготовьте ткань и нитки к работе.
3. Выполните петлю по образцу.
4. Проведите самоконтроль готового образца.


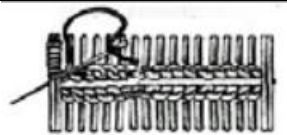
**Материалы и инструменты:** ткань (костюмная, плательная), размер ткани 10 × 10 см, нитки мулине, ручные иглы, напёрсток, ножницы.

№ п/п	Описание операции	Графическое изображение
1.	Наметить место расположения и размер готовой петли (3 см)	
2.	Аккуратно выполнить разрез по намеченной линии, используя ножницы или распарыватель	
3.	Выполнить мелкими косыми стежками закрепляющую основу петли	



**ВСЕРОССИЙСКАЯ ОЛИМПИАДА ШКОЛЬНИКОВ 2022/2023 гг.**  
**МУНИЦИПАЛЬНЫЙ ЭТАП**  
**ТЕХНОЛОГИЯ**  
**КУЛЬТУРА ДОМА, ДИЗАЙН И ТЕХНОЛОГИИ**  
**7 – 8 КЛАССЫ**

Шифр участника \_\_\_\_\_

4.	Обметать петлю петельными стежками. Частота стежков при обметывании зависит от толщины ниток и колеблется от 15 до 20 стежков в 1 см строчки. Размер стежка (расстояние от прокола иглы до разреза петли) зависит от осыпаемости ткани и колеблется в пределах 0,1– 0,3 см. Стежки располагают на одинаковом расстоянии от среза и друг от друга и затягивание нитки производят с одинаковым усилием	
5.	В конце петли (справа и слева) ставят закрепку перпендикулярно линии прореза. Концы ниток выводят на изнанку детали, закрепляют и обрезают	

**Карта пооперационного контроля для участников и жюри по механической обработке швейного изделия**

№ п/п	Критерии оценивания	Макс. балл	Балл участника
Технические условия на изготовление		10	
1.	Наличие рабочей формы (фартук, головной убор)	1	
2.	Разрез соответствует заданным параметрам (3 см)	3	
3.	Петельные стежки выполнены без наклона, одинаковой длины	3	
4.	Качественное выполнение закрепок (стежки выполнены горизонтально, без наклона)	3	
Характер оформления изделия		5	
6.	Симметричность петли (верх, низ, бока)	3	
7.	Внешний вид (не видны косые стежки, нитки в начале и конце закрепки прочно закреплены)	2	
	Итого	15	

Особые замечания \_\_\_\_\_

Отметка о несоблюдении безопасных приемов работы \_\_\_\_\_

Отметка об отсутствии правильной организации рабочего места и формы

---



ВСЕРОССИЙСКАЯ ОЛИМПИАДА ШКОЛЬНИКОВ 2022/2023 гг.  
МУНИЦИПАЛЬНЫЙ ЭТАП  
ТЕХНОЛОГИЯ  
КУЛЬТУРА ДОМА, ДИЗАЙН И ТЕХНОЛОГИИ  
7 – 8 КЛАССЫ

Шифр участника \_\_\_\_\_

**Часть 2. Моделирование ночной сорочки на кокетке**

Необходимые материалы: цветная бумага, карандаш, ластик, клеящий карандаш, линейка, закройщика

1. Внимательно прочитайте описание модели и рассмотрите эскиз.
2. Найдите различия с базовой конструкцией ночной сорочки.
3. В соответствии с эскизом нанесите новые линии фасона и обозначьте ваши действия по моделированию в Таблице №1 и на чертеже основы ночной сорочки на листе «Контроль практического задания». Используйте для этого стрелки, значки, слова и т. д.
4. Перенесите линии фасона на шаблон из цветной бумаги (чертеж можно использовать для разрезания).
5. Изготовьте из цветной бумаги лекала для раскладки на ткани.
6. Аккуратно наклейте или изобразите чертёж детали лекал на лист «Результат моделирования».
7. На всех деталях кроя должно быть: наименование детали, положение середины и сгиба, направление нити основы, количество деталей

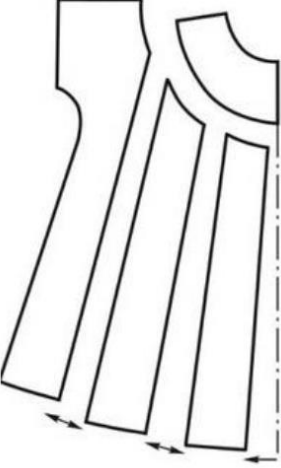
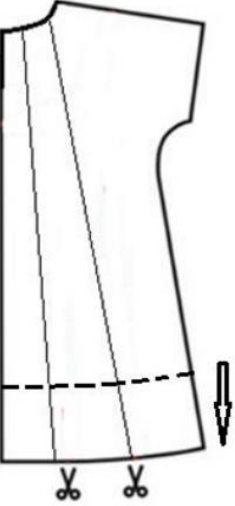
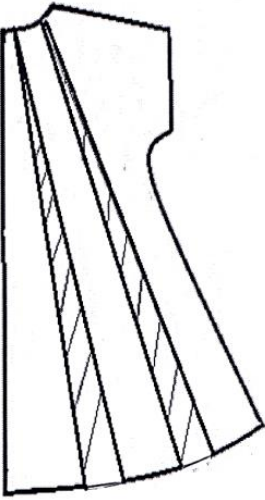
Таблица №1

Эскиз	Описание модели
 <p>1.</p>	Ночная сорочка трапециевидного силуэта (с расширением в нижней части по полочке и спинке) длиной ниже уровня колена, с цельновыкроенным коротким рукавом и небольшой округлой кокеткой на полочке, объем в области груди достигается при помощи сборки, выходящей из линии кокетки. Вырез горловины округлой формы, застежка на спинке на навесную петлю и пуговицу, форма застежки – в виде «капли», обработана окантовочным швом .
 <p>2.</p>	



ВСЕРОССИЙСКАЯ ОЛИМПИАДА ШКОЛЬНИКОВ 2022/2023 гг.  
МУНИЦИПАЛЬНЫЙ ЭТАП  
ТЕХНОЛОГИЯ  
КУЛЬТУРА ДОМА, ДИЗАЙН И ТЕХНОЛОГИИ  
7 – 8 КЛАССЫ

Шифр участника \_\_\_\_\_

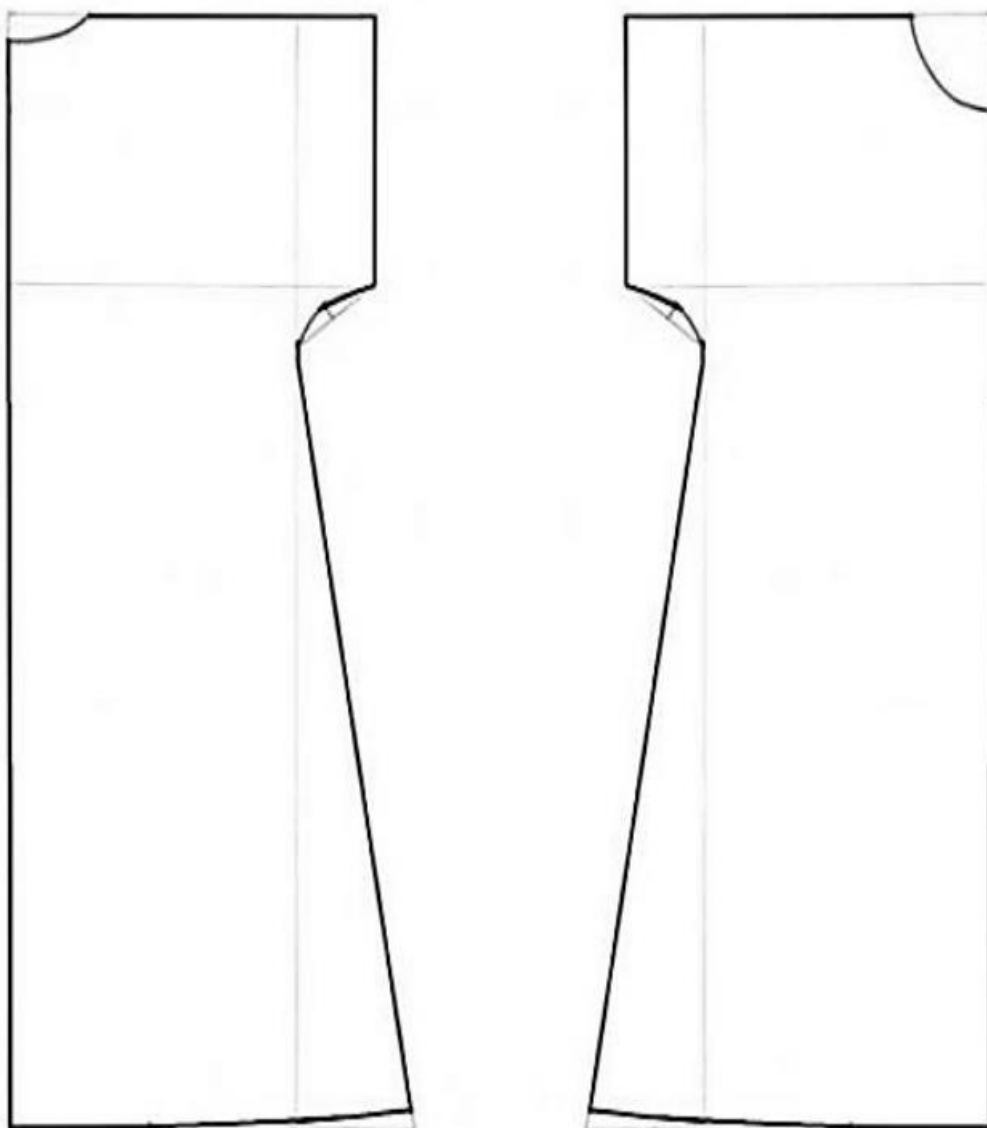
Эскиз	Описание модели
<p>3.</p> 	
<p>4.</p> 	
<p>5.</p> 	



ВСЕРОССИЙСКАЯ ОЛИМПИАДА ШКОЛЬНИКОВ 2022/2023 гг.  
МУНИЦИПАЛЬНЫЙ ЭТАП  
ТЕХНОЛОГИЯ  
КУЛЬТУРА ДОМА, ДИЗАЙН И ТЕХНОЛОГИИ  
7 – 8 КЛАССЫ

Шифр участника \_\_\_\_\_

**Базовый чертеж основы ночной сорочки для моделирования (М 1:4)**



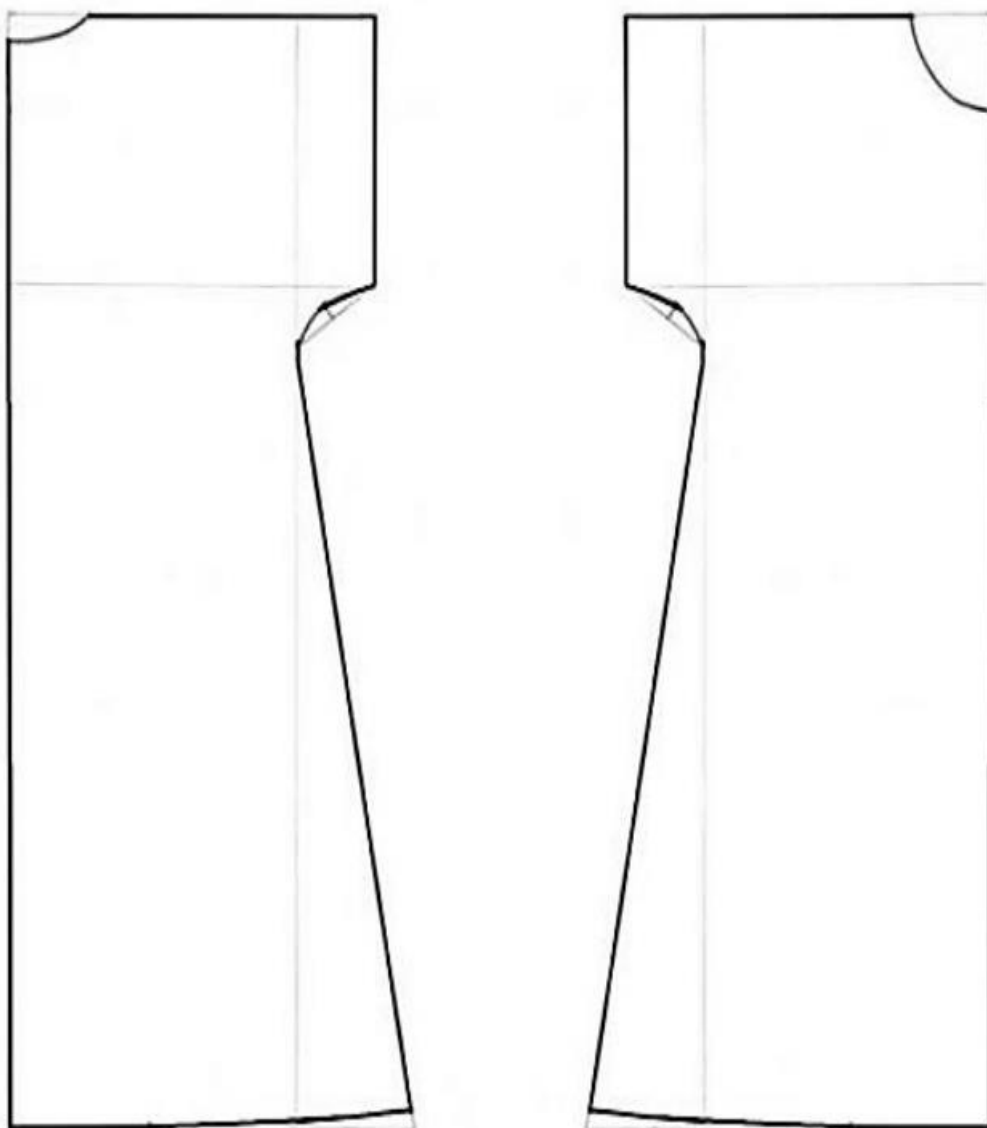




ВСЕРОССИЙСКАЯ ОЛИМПИАДА ШКОЛЬНИКОВ 2022/2023 гг.  
МУНИЦИПАЛЬНЫЙ ЭТАП  
ТЕХНОЛОГИЯ  
КУЛЬТУРА ДОМА, ДИЗАЙН И ТЕХНОЛОГИИ  
7 – 8 КЛАССЫ

Шифр участника \_\_\_\_\_

**Нанесение линий фасона и необходимых надписей на чертеж основы платья**





ВСЕРОССИЙСКАЯ ОЛИМПИАДА ШКОЛЬНИКОВ 2022/2023 гг.  
МУНИЦИПАЛЬНЫЙ ЭТАП  
ТЕХНОЛОГИЯ  
КУЛЬТУРА ДОМА, ДИЗАЙН И ТЕХНОЛОГИИ  
7 – 8 КЛАССЫ

Шифр участника \_\_\_\_\_

**Приклеить или начертить чертёж готовых лекал модели ночной сорочки**



ВСЕРОССИЙСКАЯ ОЛИМПИАДА ШКОЛЬНИКОВ 2022/2023 гг.  
МУНИЦИПАЛЬНЫЙ ЭТАП  
ТЕХНОЛОГИЯ  
КУЛЬТУРА ДОМА, ДИЗАЙН И ТЕХНОЛОГИИ  
7 – 8 КЛАССЫ

Шифр участника \_\_\_\_\_

**Карта пооперационного контроля для участников и жюри по Моделированию  
швейных изделий**

№ п/п	Критерии оценивания	Макс. балл	Балл участника
Нанесение на основу конструкции новых линий фасона		11	
1.	Оформление кокетки на полочке	3	
2.	Расширение деталей нижней части полочки	3	
3.	Расширение деталей спинки	3	
4.	Оформление конфигурации застежки в виде «капли» на спинке	2	
Оформление готовых к раскрою лекал		9	
5.	Выполнение комплекта лекал только основных деталей в соответствии с эскизом модели	2	
6.	Наименование детали	1	
7.	Количество деталей	1	
8.	Направление долевой нити на деталях	1	
9.	Сгибы, линии середины деталей	1	
10.	Аккуратность оформления технического моделирования и качество оформленных лекал	3	
	Итого	20	



ВСЕРОССИЙСКАЯ ОЛИМПИАДА ШКОЛЬНИКОВ 2022/2023 гг.  
МУНИЦИПАЛЬНЫЙ ЭТАП  
ТЕХНОЛОГИЯ  
КУЛЬТУРА ДОМА, ДИЗАЙН И ТЕХНОЛОГИИ  
7 – 8 КЛАССЫ

Шифр участника \_\_\_\_\_

**Вариант 2**  
**Практика по 3D моделированию**

**Разработать и распечатать на 3D принтере прототип изделия –  
новогодняя игрушка «Снежинка»**

Габаритные размеры готового изделия не должны превышать: длина – 70 мм, ширина – 70 мм, толщина - 3 мм.

Порядок выполнения работы:

- разработать эскиз прототипа с указанием основных размеров и параметров;
- выполнить технический рисунок прототипа с использованием одной из программ: Blender; GoogleSketchUp; Maya; SolidWorks; 3DS Max или Компас 3D LT с учетом всех необходимых параметров для создания 3D модели;
- сохранить технический рисунок прототипа с названием задание\_номер участника;
- перевести технический рисунок в формат .stl;
- выбрать настройки печати с заполнением 50% и распечатать прототип на 3D принтере;
- выполнить чертеж изделия;
- эскиз прототипа и сам прототип под номером сдать членам жюри





ВСЕРОССИЙСКАЯ ОЛИМПИАДА ШКОЛЬНИКОВ 2022/2023 гг.  
МУНИЦИПАЛЬНЫЙ ЭТАП  
ТЕХНОЛОГИЯ  
КУЛЬТУРА ДОМА, ДИЗАЙН И ТЕХНОЛОГИИ  
7 – 8 КЛАССЫ

Шифр участника \_\_\_\_\_

**Карта пооперационного контроля по 3D моделированию**

№ п/п	Критерии оценивания	Макс. балл	Балл участника
<b>Работа в 3D редакторе</b>			
2	Скорость выполнения работы: - не уложились в отведенное время (0 баллов) - уложились в отведенное время (2 балла)	2	
3	Знание базового интерфейса работы с графическим 3D-редактором (степень самостоятельности изготовления модели): - требуются постоянные пояснения при изготовлении модели (1 балл); - самостоятельно выполняют все операции при изготовлении модели (2 балла)	2	
4	Точность моделирования объекта	4	
<b>Работа на 3D принтере</b>			
5	Сложность выполнения работы (конфигурации)	7	
6	Уровень готовности 3D-модели для подачи на 3D принтер: - не готова совсем (0 баллов); - готова, но не экспортирована в формат для 3D-печати — .stl (не уложилась в заданное время) (2 балла); - полностью готова и экспортирована в формат для 3D-печати — .stl (4 балла).	4	
<b>Оценка готовой модели</b>			
7	Модель в целом получена: - требует серьезной доработки - требует незначительной корректировки - не требует доработки - законченная модель	3	
8	Внешнее сходство с эскизом	5	
<b>Графическое оформление задания</b>			
9	Предварительный эскиз/технический рисунок на бумаге	4	
10	Итоговые чертежи (на бумаге или в электронном виде)	4	
<b>Итого:</b>		<b>35</b>	

Подписи членов жюри \_\_\_\_\_