



ВСЕРОССИЙСКАЯ ОЛИМПИАДА ШКОЛЬНИКОВ 2022/2023 гг.  
МУНИЦИПАЛЬНЫЙ ЭТАП  
ТЕХНОЛОГИЯ  
КУЛЬТУРА ДОМА, ДИЗАЙН И ТЕХНОЛОГИИ  
9 КЛАССЫ

Шифр участника \_\_\_\_\_

**Инструкция по выполнению заданий**

Вам предстоит выполнить теоретические и тестовые задания.

Время выполнения заданий теоретического тура 2 академических часа (90 минут).

Выполнение теоретических (письменных, творческих) заданий целесообразно организовать следующим образом:

- не спеша, внимательно прочитайте задание и определите, наиболее верный и полный ответ;
- отвечая на теоретический вопрос, обдумайте и сформулируйте конкретный ответ на поставленный вопрос;
- если Вы выполняете задание, связанное с заполнением таблицы или схемы, не старайтесь детализировать информацию, вписывайте только те сведения или данные, которые указаны в вопросе;
- особое внимание обратите на задания, в выполнении которых требуется выразить Ваше мнение с учетом анализа ситуации или поставленной проблемы. Внимательно и вдумчиво определите смысл вопроса и логику ответа (последовательность и точность изложения). Отвечая на вопрос, предлагайте свой вариант решения проблемы, при этом ответ должен быть кратким, но содержать необходимую информацию;
- после выполнения всех предложенных заданий еще раз удостоверьтесь в правильности выбранных Вами ответов и решений.

Выполнение тестовых заданий целесообразно организовать следующим образом:

- не спеша, внимательно прочитайте тестовое задание;
- определите, какой из предложенных вариантов ответа наиболее верный и полный;
- напишите букву, соответствующую выбранному Вами ответу;
- продолжайте, таким образом, работу до завершения выполнения тестовых заданий;
- после выполнения всех предложенных заданий еще раз удостоверьтесь в правильности ваших ответов;
- если потребуется корректировка выбранного Вами варианта ответа, то неправильный вариант ответа зачеркните крестиком, и рядом напишите новый.

Предупреждаем Вас, что:



ВСЕРОССИЙСКАЯ ОЛИМПИАДА ШКОЛЬНИКОВ 2022/2023 гг.  
МУНИЦИПАЛЬНЫЙ ЭТАП  
ТЕХНОЛОГИЯ  
КУЛЬТУРА ДОМА, ДИЗАЙН И ТЕХНОЛОГИИ  
9 КЛАССЫ

Шифр участника \_\_\_\_\_

– при оценке тестовых заданий, где необходимо определить один правильный ответ, 0 баллов выставляется за неверный ответ и в случае, если участником отмечены несколько ответов (в том числе правильный), или все ответы;

– при оценке тестовых заданий, где необходимо определить все правильные ответы, 0 баллов выставляется, если участником отмечены неверные ответы, большее количество ответов, чем предусмотрено в задании (в том числе правильные ответы) или все ответы.

Задание теоретического тура считается выполненным, если Вы вовремя сдаете его членам жюри.

Максимальная оценка – 25 баллов.

**Желаем удачи!**



ВСЕРОССИЙСКАЯ ОЛИМПИАДА ШКОЛЬНИКОВ 2022/2023 гг.  
МУНИЦИПАЛЬНЫЙ ЭТАП  
ТЕХНОЛОГИЯ  
КУЛЬТУРА ДОМА, ДИЗАЙН И ТЕХНОЛОГИИ  
9 КЛАССЫ

Шифр участника \_\_\_\_\_

**Общая часть**

**1. В летний сезон вырастает много фруктов, которые многие хозяйки консервируют. Для консервации необходим сахар, который покупают в большом количестве. Так, в один из дней было много желающих приобрести сахар в продуктовом магазине, что к обеду всё было распродано. Магазины пришлось заказать товар дополнительно. Какая рыночная ситуация представлена в данном примере?**

- а) профицит товара
- б) превышение спроса над предложением
- в) конкуренция на рынке
- г) баланс спроса и предложения

Ответ: \_\_\_\_\_

**2. Технологии изготовления микроскопических объектов из мельчайших частиц материи называют \_\_\_\_\_. Такие объекты обладают принципиально новыми качествами.**

Ответ: \_\_\_\_\_

**3. Технологическая операция - это:**

- а) изменение форм, размеров и свойств материалов для получения определенного предмета;
- б) ряд действий, в результате которых заготовка превращается в готовое изделие;
- в) часть технологического процесса, выполненная на одном рабочем месте, одним рабочим;
- г) строгое соблюдение всех требований в процессе изготовления изделия

Ответ: \_\_\_\_\_



ВСЕРОССИЙСКАЯ ОЛИМПИАДА ШКОЛЬНИКОВ 2022/2023 гг.  
МУНИЦИПАЛЬНЫЙ ЭТАП  
ТЕХНОЛОГИЯ  
КУЛЬТУРА ДОМА, ДИЗАЙН И ТЕХНОЛОГИИ  
9 КЛАССЫ

Шифр участника \_\_\_\_\_

**4. Что обозначает данный условный знак?**



- а) не отжимать, не выкручивать
- б) машинная стирка запрещена
- в) только ручная стирка
- г) не стирать

Ответ: \_\_\_\_\_

**5. Торговый знак, содержащий фирменное название продукции, символ компании, состав, рекламные материалы и инструкции для пользователя - это...**

- а) маркировка
- б) этикетка
- в) вкладыш
- г) инструкция

Ответ: \_\_\_\_\_

**Специальная часть**

**6. Какой вид кармана представлен на фотографии**



Ответ: \_\_\_\_\_



ВСЕРОССИЙСКАЯ ОЛИМПИАДА ШКОЛЬНИКОВ 2022/2023 гг.  
МУНИЦИПАЛЬНЫЙ ЭТАП  
ТЕХНОЛОГИЯ  
КУЛЬТУРА ДОМА, ДИЗАЙН И ТЕХНОЛОГИИ  
9 КЛАССЫ

Шифр участника \_\_\_\_\_

**7. Сопоставьте термин и его определение**

а) разутюжить	1. Укладывание края детали, припуска шва или складки в одну сторону и закрепление с помощью утюга в этом положении
б) заутюжить	2. Разложить припуски выполненных шва стачивания или складки по разным сторонам от линии шва и зафиксировать их так с помощью утюга
в) сутюжить	3. Уменьшить толщину шва, сгиба складок или края детали
г) приутюжить	4. Сокращение среза или участка детали посредством влажно-тепловой обработки для создания выпуклой формы на смежном участке

Ответ: а) \_\_\_\_\_, б) \_\_\_\_\_, в) \_\_\_\_\_, г) \_\_\_\_\_

**8. Вставьте в текст пропущенное слово**

\_\_\_\_\_ – это устройство, излучающее свет посредством процесса оптического усиления, основанного на стимулированном излучении электромагнитного излучения. Первый \_\_\_\_\_ был построен в 1960 году Теодором Х. Мейманом.

Ответ: \_\_\_\_\_

**9. Как называется представленная на фото ажурная вышивка, которая создается путем обметывания контура рисунка специальным швом, при этом промежутки узора вырезаются, благодаря чему получается красивое кружево**

- а) ришелье
- б) гладь
- в) машинная вышивка
- г) ажурная вышивка

Ответ: \_\_\_\_\_





ВСЕРОССИЙСКАЯ ОЛИМПИАДА ШКОЛЬНИКОВ 2022/2023 гг.  
МУНИЦИПАЛЬНЫЙ ЭТАП  
ТЕХНОЛОГИЯ  
КУЛЬТУРА ДОМА, ДИЗАЙН И ТЕХНОЛОГИИ  
9 КЛАССЫ

Шифр участника \_\_\_\_\_

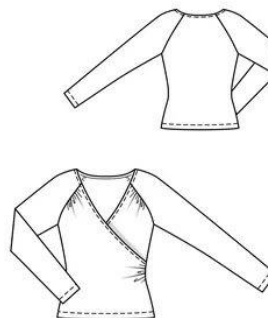
10. С помощью какого оборудования выполняется шов представленной на фото.  
Для чего применяется эта машина.



Ответ: \_\_\_\_\_

11. Какой покрой рукава показан на картинке?

- а) реглан
- б) втачной
- в) цельнокроеный



Ответ: \_\_\_\_\_



ВСЕРОССИЙСКАЯ ОЛИМПИАДА ШКОЛЬНИКОВ 2022/2023 гг.  
МУНИЦИПАЛЬНЫЙ ЭТАП  
ТЕХНОЛОГИЯ  
КУЛЬТУРА ДОМА, ДИЗАЙН И ТЕХНОЛОГИИ  
9 КЛАССЫ

Шифр участника \_\_\_\_\_

12. Назовите то, что изображено на рисунке. Укажите, какая информация зашифрована в этом изображении?



Ответ: \_\_\_\_\_  
\_\_\_\_\_  
\_\_\_\_\_

13. Выберите один вариант ответа. Какой вид орнамента является основным для росписи хохлома и гжель?

- а) геометрический
- б) зооморфный
- в) растительный
- г) антропоморфный

Ответ: \_\_\_\_\_

14. В какой технике изготовлено изделие, представленное на рисунке?



Ответ: \_\_\_\_\_



ВСЕРОССИЙСКАЯ ОЛИМПИАДА ШКОЛЬНИКОВ 2022/2023 гг.  
МУНИЦИПАЛЬНЫЙ ЭТАП  
ТЕХНОЛОГИЯ  
КУЛЬТУРА ДОМА, ДИЗАЙН И ТЕХНОЛОГИИ  
9 КЛАССЫ

Шифр участника \_\_\_\_\_

**15. Функция, которую выполняет подогрев стола при 3D печати.**

- а) Уменьшает необходимую температуру печати
- б) Увеличивает адгезию первого слоя
- в) Препятствует деформации из-за неравномерного остывания и увеличивает спекание слоёв.
- г) Препятствует кристаллизации материала

**16. Установите соответствие рисунков и их названиям**

1 	2 	3 	4 
а) Сарафан	б) Шугай	в) Летник	г) Епанечка

Ответ: 1) \_\_\_\_\_, 2) \_\_\_\_\_, 3) \_\_\_\_\_, 4) \_\_\_\_\_,

**17. Уровень мастерства, которого достигает человек на пути профессионального совершенствования – это...**

- а) профессиональное творчество
- б) профессиональное мастерство
- в) профессиональная компетентность
- г) профессиональная деформация

Ответ: \_\_\_\_\_





ВСЕРОССИЙСКАЯ ОЛИМПИАДА ШКОЛЬНИКОВ 2022/2023 гг.  
МУНИЦИПАЛЬНЫЙ ЭТАП  
ТЕХНОЛОГИЯ  
КУЛЬТУРА ДОМА, ДИЗАЙН И ТЕХНОЛОГИИ  
9 КЛАССЫ

Шифр участника \_\_\_\_\_

**18. Прочитайте текст. Определите, о каком виде одежды идет речь. Напишите его название.**

Название этого вида одежды дословно переводится с английского как "траншея", или "траншейное пальто". Свое название и внешний вид, который практически неизменен уже более 100 лет, это изделие получило во время первой мировой войны, когда в 1895 году Томас Бёрберри создал свой легендарный плащ из габардина для офицеров британской армии. Сейчас эта вещь является одним из классических элементов базового гардероба, как мужского, так и женского.

Ответ: \_\_\_\_\_

**19. Определите правильную последовательность варки молочного супа с макаронными изделиями.**

- а) Вылейте молоко в чистую кастрюлю и доведите его до кипения
- б) Сварите в отдельной посуде в воде макаронные изделия до полуготовности
- в) Добавьте горячее молоко в макароны
- г) Варите до готовности
- д) Положите соль и сахар по вкусу.

Ответ: 1) \_\_\_\_\_, 2) \_\_\_\_\_, 3) \_\_\_\_\_, 4) \_\_\_\_\_, 5) \_\_\_\_\_



ВСЕРОССИЙСКАЯ ОЛИМПИАДА ШКОЛЬНИКОВ 2022/2023 гг.  
МУНИЦИПАЛЬНЫЙ ЭТАП  
ТЕХНОЛОГИЯ  
КУЛЬТУРА ДОМА, ДИЗАЙН И ТЕХНОЛОГИИ  
9 КЛАССЫ

Шифр участника \_\_\_\_\_

**20. Что из перечисленного ниже не является элементами композиции костюма?**

1. линия
2. пропорция
3. форма
4. объем
5. цвет
6. материал
7. фактура
8. декор
9. масса

Ответ: \_\_\_\_\_

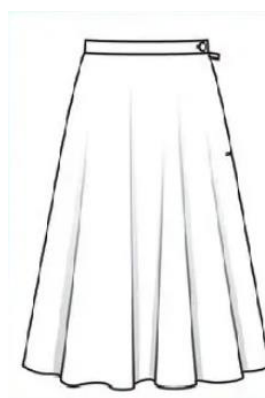
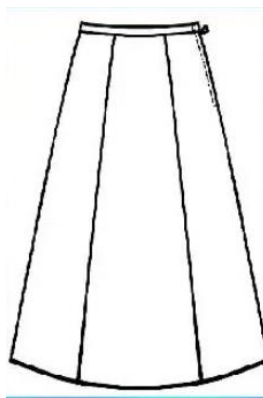
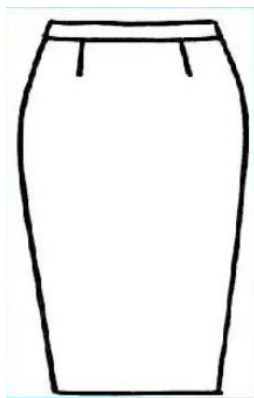
**Кейс задание**

**21. Выберите одну из предложенных конструкций юбки:**

- прямая

- клиньевая

- коническая



**Для выбранной юбки выполните следующие задания.**

- а) Выполните эскиз модели
- б) Перечислите материалы, которые необходимы для его изготовления
- в) Опишите технологическую последовательность изготовления изделия
- г) Предложите способы декорирования изделия



ВСЕРОССИЙСКАЯ ОЛИМПИАДА ШКОЛЬНИКОВ 2022/2023 гг.  
МУНИЦИПАЛЬНЫЙ ЭТАП  
ТЕХНОЛОГИЯ  
КУЛЬТУРА ДОМА, ДИЗАЙН И ТЕХНОЛОГИИ  
9 КЛАССЫ

Шифр участника \_\_\_\_\_

<b>Конструкция</b>	_____
<b>Эскиз модели</b>	
<b>Материалы</b>	
<b>Технологическая последовательность изготовления изделия</b>	
<b>Способы декорирования изделия</b>	



ВСЕРОССИЙСКАЯ ОЛИМПИАДА ШКОЛЬНИКОВ 2022/2023 гг.  
МУНИЦИПАЛЬНЫЙ ЭТАП  
ТЕХНОЛОГИЯ  
КУЛЬТУРА ДОМА, ДИЗАЙН И ТЕХНОЛОГИИ  
9 КЛАССЫ

Шифр участника \_\_\_\_\_

**Практическое задание**

Содержит два альтернативных задания:

1. Практика по моделированию плечевого изделия и обработка шарфа-франтона
2. Обработка материалов на лазерно-гравировальной машине

Время выполнения – 180 мин.

Максимальное количество баллов – 35 баллов.

**Вариант 1**

**Практика по моделированию швейных изделий  
и по технологии обработки швейных материалов**

Практическое задание варианта 1 содержит две части:

1. Моделирование плечевого изделия (20 баллов)
2. Технология обработки швейных материалов (15 баллов)

**Часть 1. Моделирование плечевого изделия**

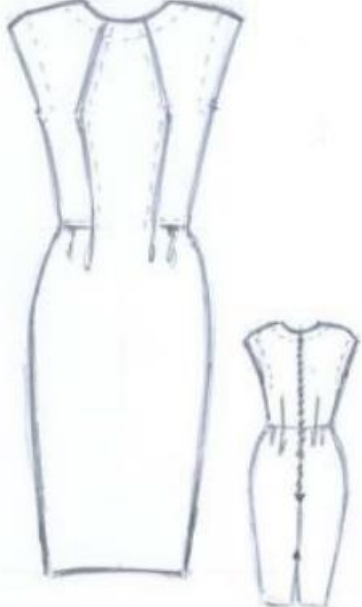
Задание.

1. Внимательно прочитайте описание модели и рассмотрите эскиз.
2. Найдите различия заданного плечевого изделия с базовой конструкцией (см. «Чертеж основы»).
3. В соответствии с эскизом нанесите новые фасонные линии на чертеж полочки и спинки, обозначьте ваши действия по моделированию (см. «Контроль практического задания»). Используйте для этого стрелки, значки, список, алгоритм действий и т. д.
4. Перенесите линии фасона на шаблон из цветной бумаги.
5. Изготовьте из цветной бумаги детали выкройки платья для раскладки на ткань.
6. Аккуратно наклейте деталь выкройки платья на лист «Результат моделирования».
7. Нанесите на детали выкройки необходимые надписи для раскроя.



ВСЕРОССИЙСКАЯ ОЛИМПИАДА ШКОЛЬНИКОВ 2022/2023 гг.  
МУНИЦИПАЛЬНЫЙ ЭТАП  
ТЕХНОЛОГИЯ  
КУЛЬТУРА ДОМА, ДИЗАЙН И ТЕХНОЛОГИИ  
9 КЛАССЫ

Шифр участника \_\_\_\_\_

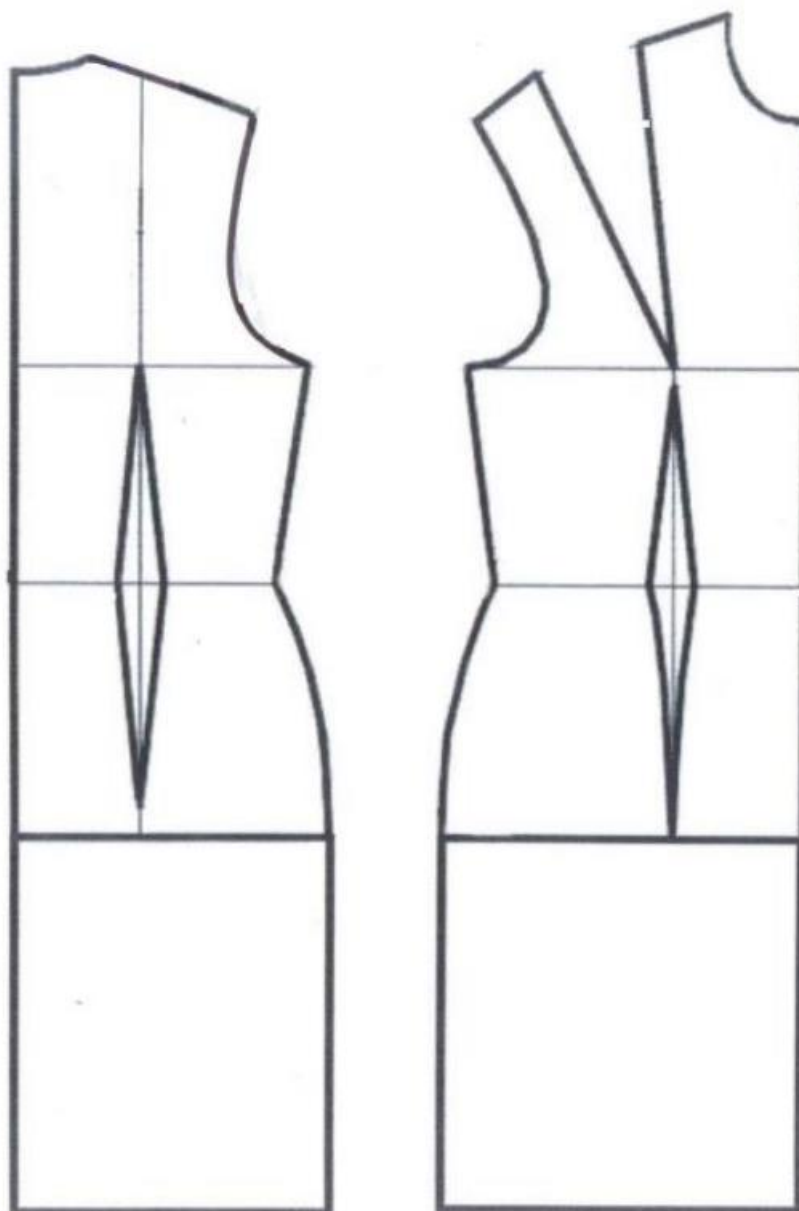
Эскиз модели	Описание внешнего вида модели
	<p>Платье для лета приталенного силуэта из плотной х/б ткани. Линия талии отрезная по спинке и частично по полочке. Линия плеча спущена на 5см. Платье заужено от линии бедер по боковым швам. Полочка платья имеет фигурный рельеф. Рельеф проходит от горловины через центр груди по передней вытачке. Заканчивается рельеф по полочке мягким защипом. Верхний срез юбки по спинке и полочке имеет по два мягких защипа. Застежка «молния» расположена в среднем шве спинки. Для удобства движения в среднем шве спинки находится разрез. Горловина и пройма обработаны обтачками</p>



ВСЕРОССИЙСКАЯ ОЛИМПИАДА ШКОЛЬНИКОВ 2022/2023 гг.  
МУНИЦИПАЛЬНЫЙ ЭТАП  
ТЕХНОЛОГИЯ  
КУЛЬТУРА ДОМА, ДИЗАЙН И ТЕХНОЛОГИИ  
9 КЛАССЫ

Шифр участника \_\_\_\_\_

**Нанесение линий моделирования и необходимых надписей  
на чертёж основы плечевого изделия**





ВСЕРОССИЙСКАЯ ОЛИМПИАДА ШКОЛЬНИКОВ 2022/2023 гг.  
МУНИЦИПАЛЬНЫЙ ЭТАП  
ТЕХНОЛОГИЯ  
КУЛЬТУРА ДОМА, ДИЗАЙН И ТЕХНОЛОГИИ  
9 КЛАССЫ

Шифр участника \_\_\_\_\_

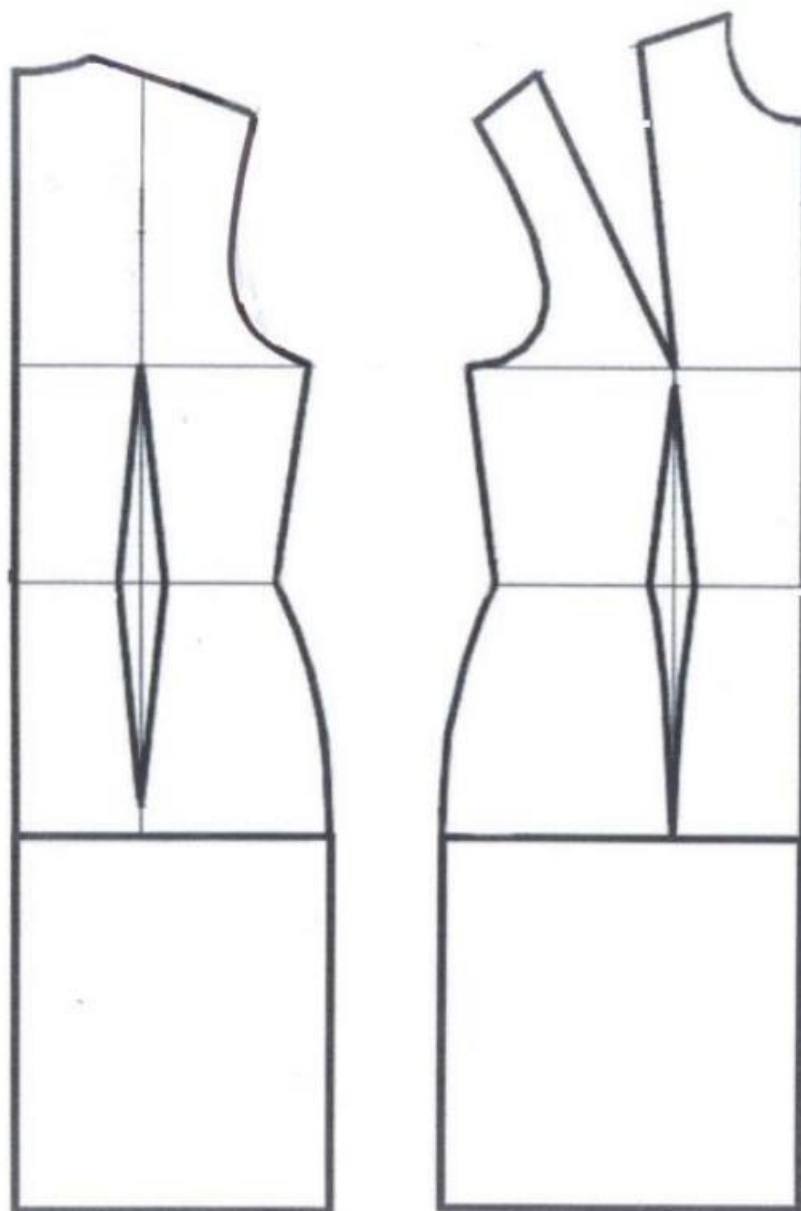
**Результат моделирования**



ВСЕРОССИЙСКАЯ ОЛИМПИАДА ШКОЛЬНИКОВ 2022/2023 гг.  
МУНИЦИПАЛЬНЫЙ ЭТАП  
ТЕХНОЛОГИЯ  
КУЛЬТУРА ДОМА, ДИЗАЙН И ТЕХНОЛОГИИ  
9 КЛАССЫ

Шифр участника \_\_\_\_\_

**Лист для вырезания**







ВСЕРОССИЙСКАЯ ОЛИМПИАДА ШКОЛЬНИКОВ 2022/2023 гг.  
МУНИЦИПАЛЬНЫЙ ЭТАП  
ТЕХНОЛОГИЯ  
КУЛЬТУРА ДОМА, ДИЗАЙН И ТЕХНОЛОГИИ  
9 КЛАССЫ

Шифр участника \_\_\_\_\_

**Карта пооперационного контроля для участников и жюри по моделированию  
плечевого изделия**

№ п/п	Критерии оценивания	Макс. балл	Балл участника
Нанесение новых линий фасона и надписей на чертеж основы платья		11	
1.	Нанесение отрезной линии по талии полочки и спинки	1	
2.	Перенос нагрудной вытачки и оформление рельефа полочки	1	
3.	Увеличение линии плечевых швов и коррекция линии проймы	1	
4.	Расширение верхнего среза юбки платья на величину зипципов по боковым швам спинки и полочки	1	
5.	Выполнение заужения боковых швов юбки платья по полочке и спинке	1	
6.	Уточнение линии низа после заужения по полочке и спинке	1	
7.	Нанесение заципов по верхнему срезу юбки полочки и спинки	1	
8.	Нанесение линии обтачки по горловине и пройме платья	1	
9.	Нанесение контрольной точки по ограничению застежки «молния»	1	
10.	Нанесение контрольной точки по ограничению разреза спинки	1	
11.	Наличие надписи «закрывать», «разрезать», «отрезать», «расширить»	1	
Оформление готовых к раскрою лекал		9	
12.	Наличие надписей название деталей	1	
13.	Указание количества деталей	1	
14.	Наличие направления долевой нити на деталях	1	



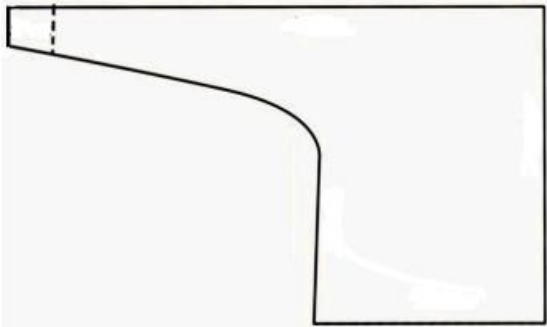

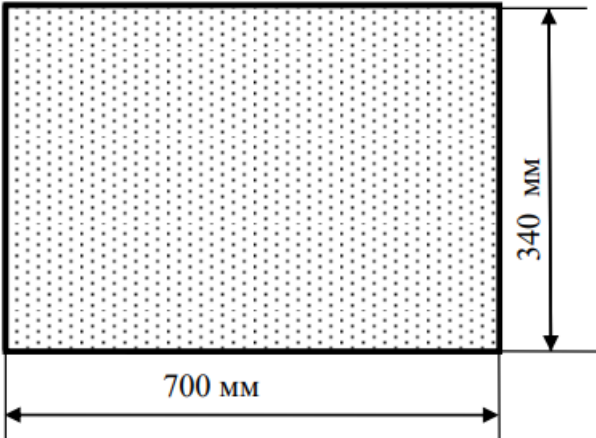
ВСЕРОССИЙСКАЯ ОЛИМПИАДА ШКОЛЬНИКОВ 2022/2023 гг.  
МУНИЦИПАЛЬНЫЙ ЭТАП  
ТЕХНОЛОГИЯ  
КУЛЬТУРА ДОМА, ДИЗАЙН И ТЕХНОЛОГИИ  
9 КЛАССЫ

Шифр участника \_\_\_\_\_

15.	Указание сгиба деталей, линии середины на деталях	1	
16.	Наличие припусков на обработку каждого среза	1	
17.	Наличие контрольных меток расположения застежки и разреза	1	
18.	Выполнение полного комплекта лекал — 6 деталей	1	
19.	Аккуратность выполнения моделирования	2	
	<b>Итого</b>	<b>20</b>	

### Часть 2. Обработка шарфа-франтона

Перед началом работы внимательно прочти задание, изучи объект труда и наличие материалов для работы.

Задание	Рисунок
<p>Выполнить обработку шарфа-франтона</p>  	<p>Ткань для обработки шарфа-франтона (х/б, однотонная) -700мм X 340мм - 2 детали Лента атласная контрастного цвета (шириной 5 мм) – 1500 мм Набор лоскутов из цветной ткани (100X100 мм) 3 шт. Нитки мулине, бусины</p>  <p>Для выкраивания деталей шарфа-франтона: - лекало шарфа-франтона</p>

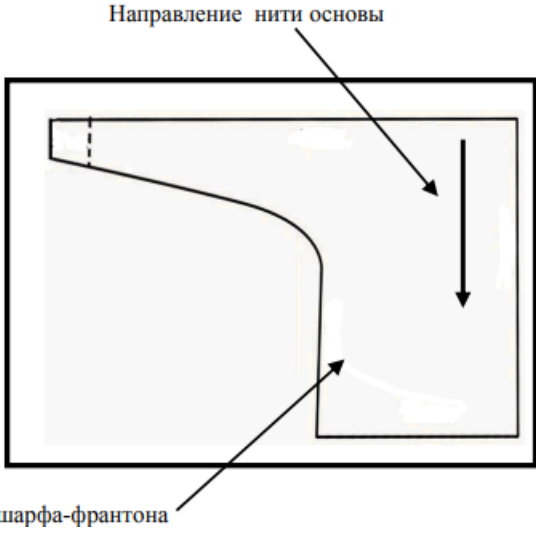
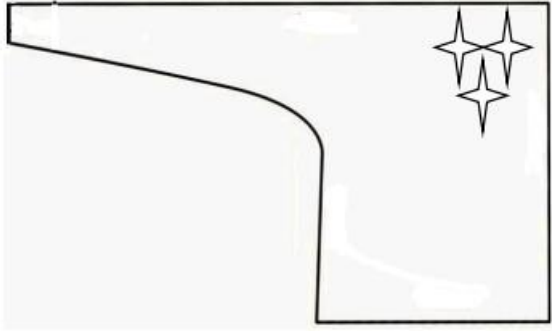


ВСЕРОССИЙСКАЯ ОЛИМПИАДА ШКОЛЬНИКОВ 2022/2023 гг.  
МУНИЦИПАЛЬНЫЙ ЭТАП  
ТЕХНОЛОГИЯ  
КУЛЬТУРА ДОМА, ДИЗАЙН И ТЕХНОЛОГИИ  
9 КЛАССЫ

Шифр участника \_\_\_\_\_

	<p>Сегодня на пике популярности «шарфик-франтон» («французская косынка», шарф-трансформер).</p> <p>Французская косынка – это маленькая косынка на шею с особым кроем, один край которой сделан в форме петельки.</p> <p>Этот оригинальный элемент женского гардероба вполне соответствует законам стиля легендарной супер-женщины XX века – Коко Шанель.</p> <p>«Французская косынка» — излюбленный элемент гардероба всех бизнес-леди. Такой изящный аксессуар не только разнообразит наряд, но и защитит шею от осеннего ветра</p>
---	--

Последовательность выполнения и графическое изображение

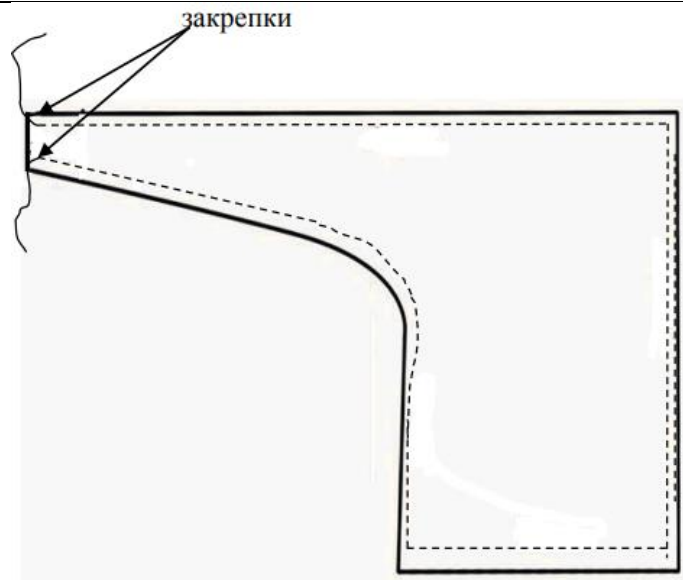
Описание операции	Графическое изображение
<p>1. Наложить картонное лекало шарфа-франтона на ткань, располагая соответственно указанному направлению нитей основы. Выкроить детали шарфа-франтона (2 детали)</p>	 <p>Направление нити основы</p> <p>Лекало шарфа-франтона</p>
<p>2. Выполнить декорирование детали (на лицевой стороне одной из выкроенных деталей) шарфа-франтона любым способом по вашему усмотрению (аппликация, вышивка и т.д.)</p>	



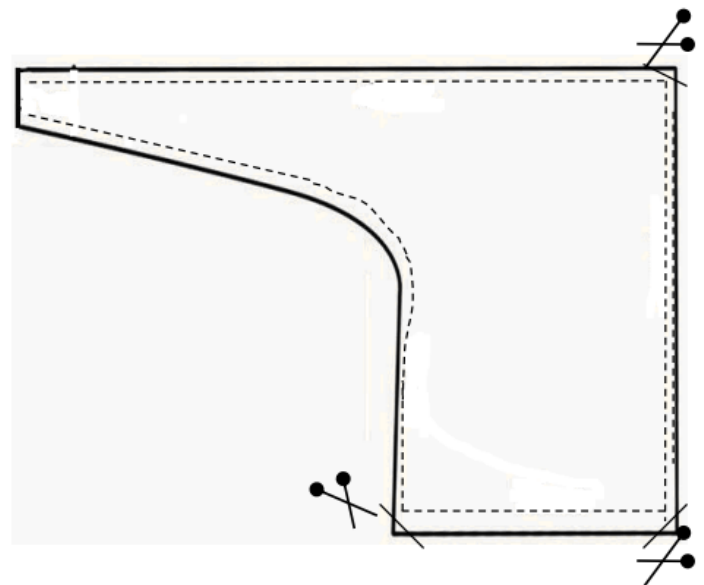
ВСЕРОССИЙСКАЯ ОЛИМПИАДА ШКОЛЬНИКОВ 2022/2023 гг.  
МУНИЦИПАЛЬНЫЙ ЭТАП  
ТЕХНОЛОГИЯ  
КУЛЬТУРА ДОМА, ДИЗАЙН И ТЕХНОЛОГИИ  
9 КЛАССЫ

Шифр участника \_\_\_\_\_

3. Сложить детали шарфа-франтона (лицевыми сторонами внутрь). Обтачать детали шарфа-франтона, оставляя отверстие для выворачивания. При выполнении обтачивания выполнить закрепки (в начале и конце шва обтачивания)



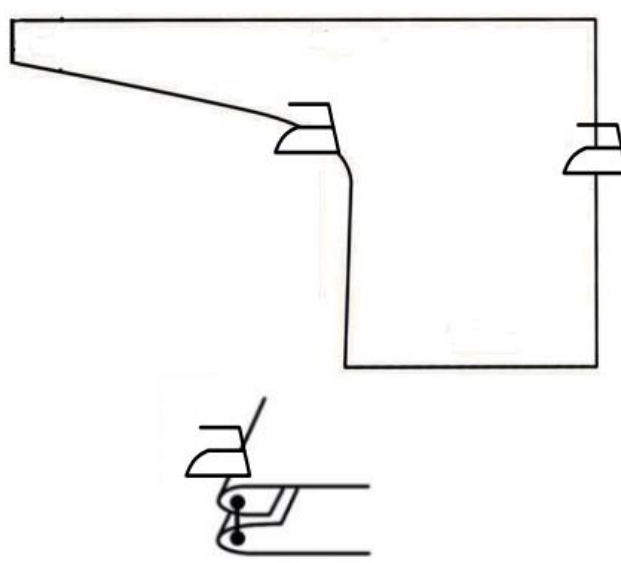
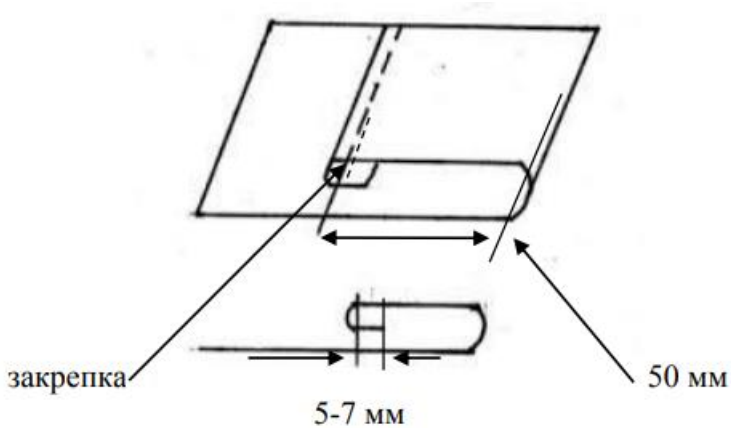

4. Высесть припуски шва в уголках. Выправить углы и вывернуть деталь шарфа-франтона на лицевую сторону





ВСЕРОССИЙСКАЯ ОЛИМПИАДА ШКОЛЬНИКОВ 2022/2023 гг.  
МУНИЦИПАЛЬНЫЙ ЭТАП  
ТЕХНОЛОГИЯ  
КУЛЬТУРА ДОМА, ДИЗАЙН И ТЕХНОЛОГИИ  
9 КЛАССЫ

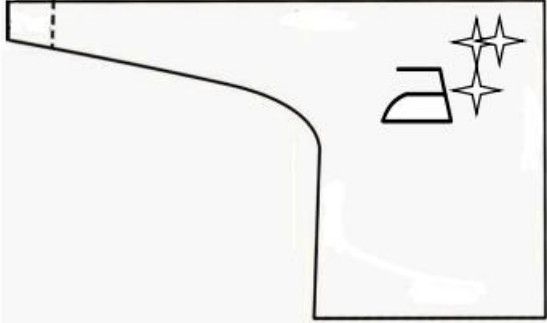
Шифр участника \_\_\_\_\_

<p>5. Приутюжить обработанные срезы шарфа-франтона (шов в раскол).</p>	 <p>Обтачной шов "в раскол"</p>
<p>6. Выполнить застрачивание петли для завязывания шарфа-франтона. Подогнуть припуск на обработку петли (ширина подгибки 5-7 мм.), закрепить припуск в таком положении сметочными стежками. Отметить от подогнутого среза расстояние 50 мм и подогнуть деталь для образования петли для завязывания. Закрепить петлю для завязывания машинной строчкой (в начале и конце строчки застрачивания петли выполнить закрепки)</p>	 <p>закрепка</p> <p>5-7 мм</p> <p>50 мм</p>
<p>7. Проложить по детали шарфа-франтона отделочную строчку (шов вперед-иголкой) контрастными нитками.</p>	



ВСЕРОССИЙСКАЯ ОЛИМПИАДА ШКОЛЬНИКОВ 2022/2023 гг.  
МУНИЦИПАЛЬНЫЙ ЭТАП  
ТЕХНОЛОГИЯ  
КУЛЬТУРА ДОМА, ДИЗАЙН И ТЕХНОЛОГИИ  
9 КЛАССЫ

Шифр участника \_\_\_\_\_

8. Выполнить окончательную влажно-тепловую обработку изделия	
--	--

**Карта пооперационного контроля  
«Обработка шарфа-франтона»**

№	Критерии оценки	Баллы max	Баллы факт
1	Правильная организация рабочего места, наличие формы - (да/нет)	1	
2	Качество выкраивания деталей шарфа-франтона, (соответствие направления нитей основы) - (да/нет)	2	
3	Качество обработки детали шарфа-франтона (углы детали шарфа-франтона чисто вытачаны, выправлены, не имеют следов распарывания) - (да/нет)	2	
4	Качество выполнения декорирования шарфа-франтона. Эстетика подбора вида отделки и используемых материалов при выполнении декорирования - (да/нет)	2	
5	Качество выполнения обработки петли для завязывания шарфа-франтона - (да/нет)	2	
6	Качество выполнения отделочной строчки (шов вперед-иголкой) - (да/нет)	2	
7	Качество ВТО готовой работы - (да/нет)	2	
8	Соблюдение безопасных приемов труда (да/нет)	2	
	<b>Итого</b>	<b>15</b>	

**Вариант 2**

**Обработка материалов на лазерно-гравировальной машине**

Задание:

Изготовить брелок с именем

Технические условия:

1. По указанным данным, сделайте брелок
2. Материал изготовления – фанера 3–4 мм. Количество – 1 шт.
3. Габаритные размеры длина – 70 мм, ширина – 30 мм, толщина - 3 мм. Предельные



ВСЕРОССИЙСКАЯ ОЛИМПИАДА ШКОЛЬНИКОВ 2022/2023 гг.  
МУНИЦИПАЛЬНЫЙ ЭТАП  
ТЕХНОЛОГИЯ  
КУЛЬТУРА ДОМА, ДИЗАЙН И ТЕХНОЛОГИИ  
9 КЛАССЫ

Шифр участника \_\_\_\_\_

отклонения на все размеры готового изделия  $\pm 0,5$  мм.

4. Изготовить изделие на лазерно-гравировальной машине в соответствии с моделью.
5. Выполнить эскиз на листе бумаги форматом А4 от руки карандашом.
7. Эскиз прототипа и сам прототип под вашим номером сдать членам жюри.
7. На брелке необходимо выполнить гравировку своего имени.



**Рекомендации:**

1. Разработать модель в любом графическом векторном редакторе или системе CAD/CAM, например: CorelDraw, Adobe Illustrator, AutoCad, Компас 3D, ArtCAM, SolidWorks и т. п.

2. Выполнить эскиз.

**При разработке модели, необходимо учитывать ряд требований к ней:**

а) При разработке любой модели в программе следует помнить, что при любом расширении и тонкости пучка лазера, все равно не стоит делать очень тонкие фигуры и совмещать их очень близко, во избежание горения материала при многократной прожиге.

б) При разработке любой модели в программе следует помнить, что пустотелые рисунки будут удалены из изделия после гравировки.

в) Помнить, что увеличение плоскости наружной гравировки значительно увеличивает время изготовления изделия.

**Карта пооперационного контроля для участников и жюри по обработке материалов на лазерно-гравировальной машине**



ВСЕРОССИЙСКАЯ ОЛИМПИАДА ШКОЛЬНИКОВ 2022/2023 гг.  
МУНИЦИПАЛЬНЫЙ ЭТАП  
ТЕХНОЛОГИЯ  
КУЛЬТУРА ДОМА, ДИЗАЙН И ТЕХНОЛОГИИ  
9 КЛАССЫ

Шифр участника \_\_\_\_\_

№ п/п	Критерии оценивания	Макс. балл	Балл участника
Работа в графическом редакторе или/и системе CAD/CAM			
1	Скорость выполнения работы	4	
2.	Знание базового интерфейса, работа в графическом редакторе или/и системе CAD/CAM (степень самостоятельности изготовления модели)	4	
3.	Точность моделирования объекта (соответствие разработанному эскизу)	2	
4.	Сложность выполнения (конфигурация, технические решения, количество и трудоемкость использованных инструментов, наличие дополнительных элементов)	7	
Подготовка модели к запуску на лазерно-гравировальной машине			
5.	Уровень готовности модели для подачи на лазерно-гравировальную машину	5	
6.	Эффективность применения лазерно-гравировальной машины (оптимальность использования или неиспользования)	3	
Оценка готового изделия (детали)			
7.	Изделие в целом получено	5	
Графическое оформление проекта			
8.	Изделие соответствует эскизу на бумажном носителе	3	
9.	Рабочий эскиз в электронном виде выполнен	2	
	Итого	35	

Подписи членов жюри \_\_\_\_\_