

Шифр

Муниципальный этап всероссийской олимпиады  
школьников по географии  
2021-2022 учебный год  
7 КЛАСС

*Учащиеся работают без карт, без географических атласов, без справочников*

Задание	1	2	3	4	5	Итого
Максимальное кол-во баллов	16	12	16	10	16	70
Оценка участника						
Подписи членов жюри						

### ЗАДАНИЯ ТЕОРЕТИЧЕСКОГО ТУРА

#### Задание 1. Задание по приведенной карте.

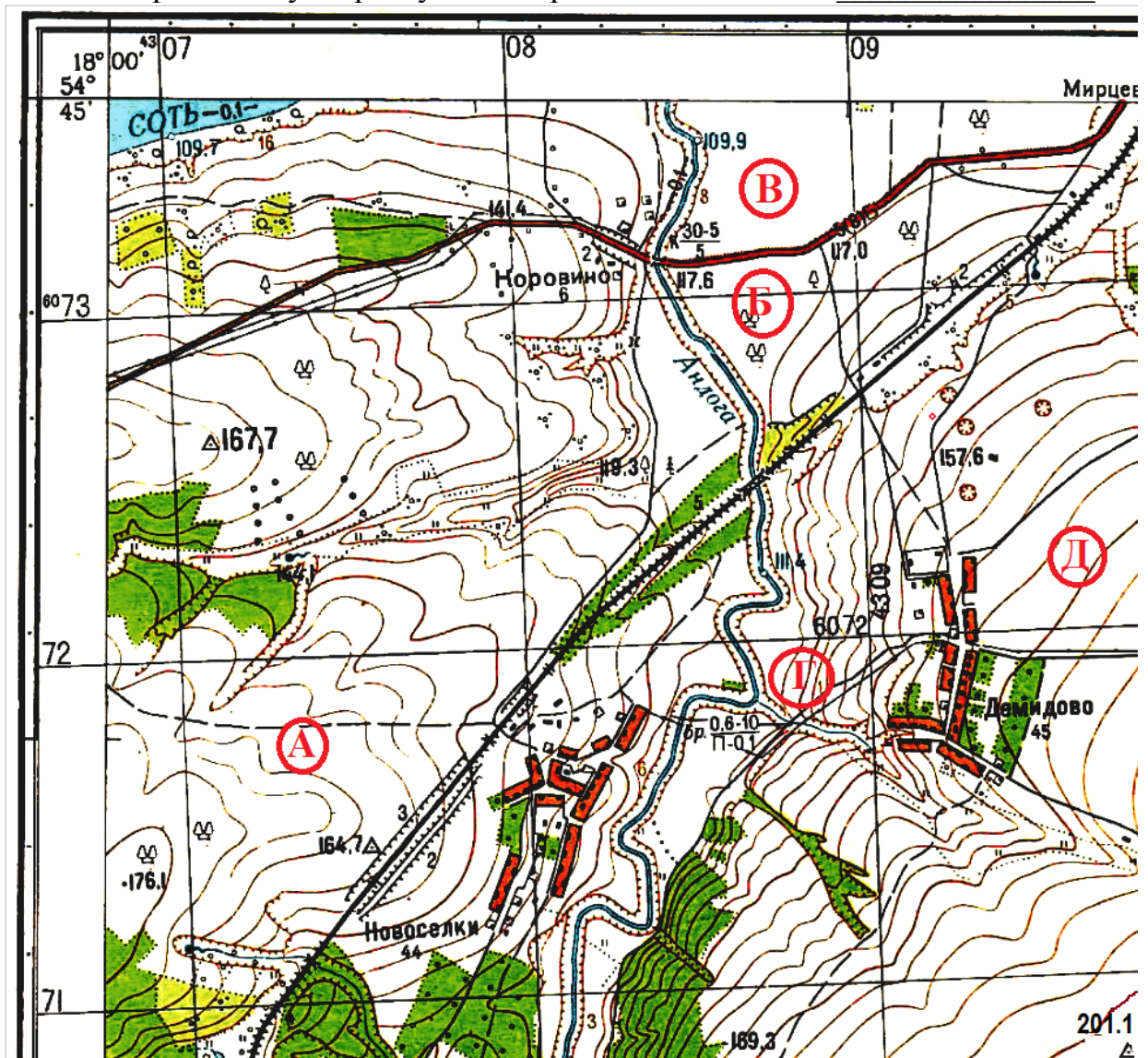
Буквами в кружках отмечены места, где возможно размещение объектов.

1. Определите численный и именованный масштаб. (укажите, как производился расчёт)
2. Определите высоту сечения рельефа
3. Определите максимальную и минимальную высоту территории.
4. Чему равен максимальный перепад высот?
5. Определите координаты точки с минимальной высотой (точность 5'')
6. Определите координаты точки с максимальной высотой (точность 5'')
7. Какое расстояние между этими точками по прямой линии (точность 20 м)?
8. Определите азимут от геодезического знака 167,7 м на точку с минимальной высотой (точность 3°), на точку с максимальной высотой (точность 3°).
9. Выбрать место, где можно разместить вертолетную площадку площадью 2 гектара (при разнице высот не более 1 м).
10. Выбрать место, где можно разместить горнолыжную трассу

#### Ответ:

1. численный масштаб \_\_\_\_\_  
именованный масштаб \_\_\_\_\_  
способ расчета – по \_\_\_\_\_
2. высота сечения рельефа \_\_\_\_\_ (м)
3. максимальная высота \_\_\_\_\_ (м)

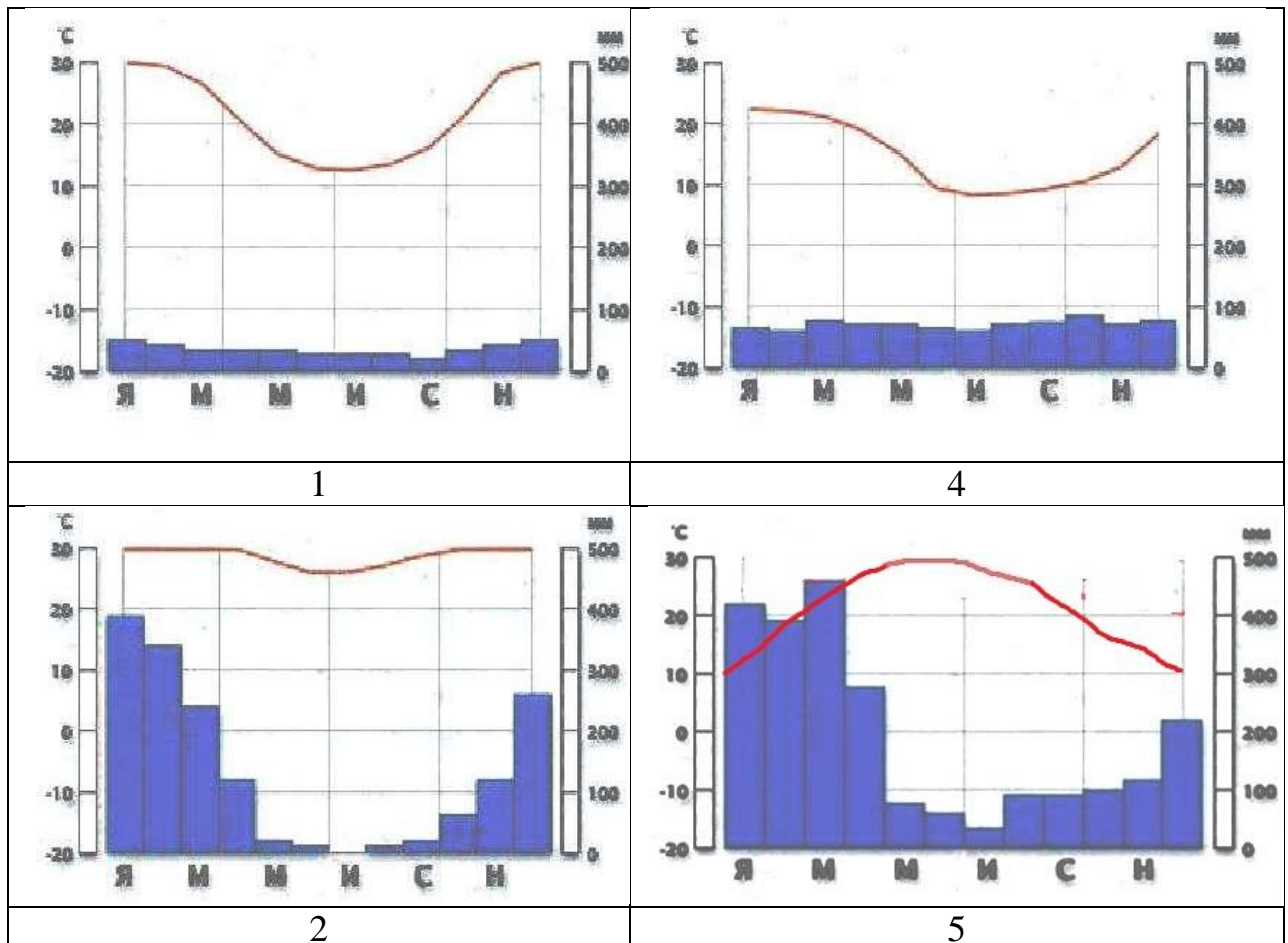
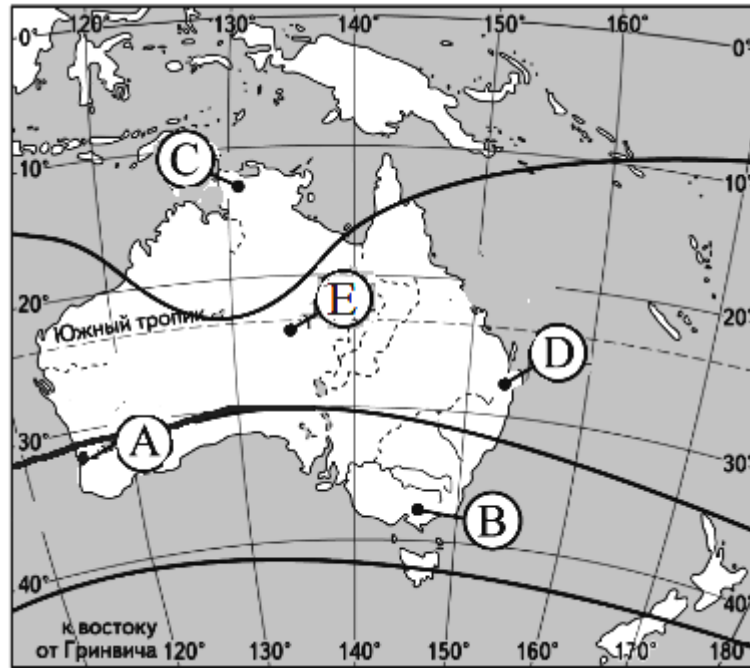
- минимальная высота \_\_\_\_\_ (М)
4. максимальный перепад высот \_\_\_\_\_ (М)
5. координаты точки с минимальной высотой  
широта \_\_\_\_\_  
долгота \_\_\_\_\_
6. координаты точки с максимальной высотой  
широта \_\_\_\_\_  
долгота \_\_\_\_\_
7. расстояние между точками по прямой \_\_\_\_\_ (М)
8. азимут от геодезического знака 167,7 м на точку  
с минимальной высотой \_\_\_\_\_ (°)  
с максимальной высотой \_\_\_\_\_ (°)
9. вертолетную площадку можно разместить в точке \_\_\_\_\_
10. горнолыжную трассу можно разместить в точке \_\_\_\_\_

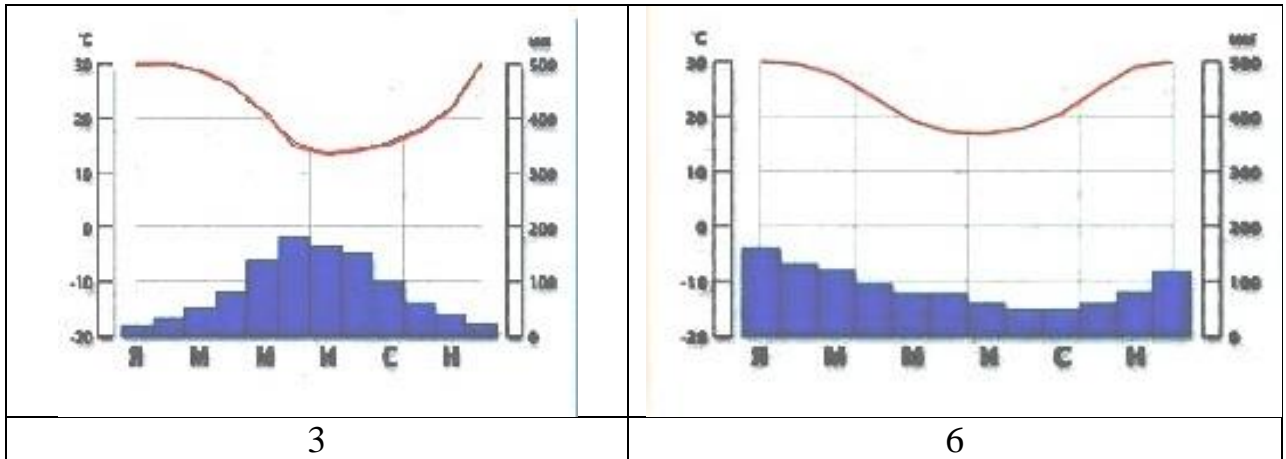


Критерии оценивания. За каждый правильный ответ - 1 балл. Всего 16 баллов

**Задание 2.**

Установите соответствие между изображенными на рисунке климатограммами и метеостанциями из таблицы и карты.





**Метеостанции:**

А. Перт; В. Мельбурн, С. Дарвин, D. Брисбен, Е. Алис-Спрингс.

**Определите для каждой метеостанции тип и подтип климата.**

Климатограмма	Метеостанция	Тип и подтип климата
1		
2		
3		
4		
5		
6		

*Учтите, что одна строка останется незаполненной*

*Почему одну строчку не заполнена? Какой это тип и подтип климата?*

Не заполнена строка с климатограммой , так как

\_\_\_\_\_

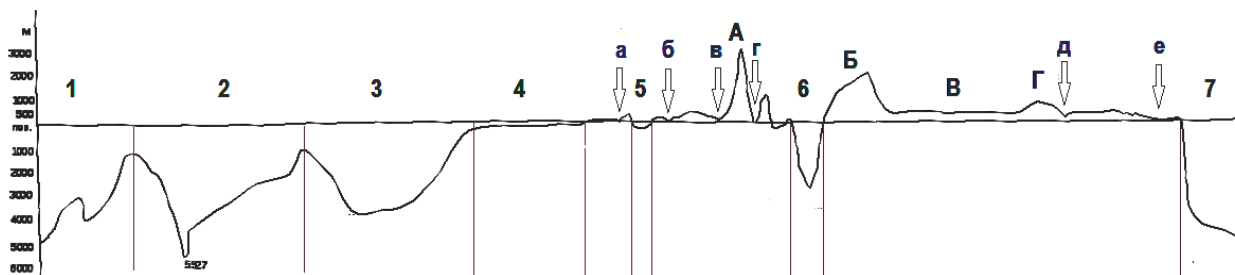
Тип климата на этой климатограмме \_\_\_\_\_

\_\_\_\_\_

*Критерии оценивания. За каждый правильный ответ – 1 баллов. Всего 12 баллов.*

**Задание 3.**

На рисунке показан гипсометрический профиль, проведенный по гринвичскому меридиану с севера на юг. Профиль разделен на участки вертикальными линиями. Цифрами и буквам обозначены некоторые природные объекты.



Подпишите их названия, заполнив таблицу (серым выделены уже заполненные ячейки).

Номер	Природный объект	Номер	Природный объект
1		В	
2	море	Г	Плато Адрар - Ифорас
3	море	а	река
4	море	б	река Луара
5	пролив	в	река Гаронна
6	море	г	река Эбро
7	залив	д	река
А	горы	е	водохранилище Вольта
Б	горы	-----	-----

Прочитайте текст и определите эти объекты

1) Он включает такие регионы как Тенере, Большой восточный эрг, Большой Западный эрг, Танезруфт, Эль-Хамра, Игиди, Эрг Шеш и некоторые другие \_\_\_\_\_

2) В нем проходит Северо-Атлантическое течение - продолжение Гольфстрима \_\_\_\_\_

3) Известные ученые древности (Геродот, Плиний, ибн-Баттута) считали, что он является частью Нила \_\_\_\_\_

4) Иногда его называют Английским каналом \_\_\_\_\_

*Критерии оценивания. За каждый правильный ответ - 1 баллов. Всего 16 баллов.*

#### Задание 4.

**Какие координаты имеет географический центр России, расположенный на озере Виви в Эвенкийском районе Красноярского края (с точностью до 1°)? Известно, что на 24 км севернее от него один раз в году здесь Солнце не заходит за горизонт. Местное время на озере отличается от местного времени Нижневартовске (имеющем координаты 60°56' с.ш. и 76°35' в.д.) на 1 час 8,8 мин. Ход рассуждений запишите.**

---



---



---

*Критерии оценивания. За правильный ответ - 10 баллов.*

**Задание 5.**

**Перед вами отрывок из воспоминаний одного путешественника о его поездке на западное побережье Мексики:**

*...Когда мы пробирались сквозь тропические леса, то нередко можно было увидеть над небольшими кустами стайки разноцветных райских птиц, из-за зарослей кактусов слышалось хрюканье бородавочников, на горизонте можно было увидеть акации и баобабы, которые привлекали очень много леопардов и гиен, так как около них нередко паслись антилопы и страусы. С утра обычно шел дождь, который к полудню прекращался, после чего в воздухе опять чувствовалось присутствие водяного пара, так как температура воздуха была очень высока. Температура воздуха в течение года и суток фактически не изменяется и равна 24 – 26<sup>o</sup>C. Побывав на большом полуострове на юго-западе страны мы попали в центр урагана, который уничтожил все посевы местных жителей, лишив их главного продукта питания – риса. Мы нашли спасение в высоких горах, забравшись на давно потухший вулкан Попокатепетль...*

**Какие ошибки вы нашли в этом описании? Подчеркните их.**

*Критерии оценивания. За каждый правильный ответ - 1 балл. Всего 16 баллов*