



ВСЕРОССИЙСКАЯ ОЛИМПИАДА ШКОЛЬНИКОВ 2021/2022 гг.
МУНИЦИПАЛЬНЫЙ ЭТАП
ТЕХНОЛОГИЯ
КУЛЬТУРА ДОМА, ДИЗАЙН И ТЕХНОЛОГИИ
7-8 КЛАССЫ

КЛЮЧИ


Максимальное количество за тест - 25 баллов.

Максимальное количество за практические работы - 35 баллов.

Максимальное количество за проект - 40 баллов.

Максимальное общее количество – 100 баллов

Оценка теоретического задания:

№ вопр.	Правильные ответы	Количество баллов
1.	б; г	1
2.	б; д	1
3.	Предпринимательство, предпринимательская деятельность	1
4.	б	1
5.	г	1
6.	в	1
7.	1б; 2д; 3в; 4г; 5а	1
8.	а	1
9.	б	1
10.	вручную, вязальных	1
11.	РЕШЕНИЕ: $1500:2=750$ платье с 50% скидкой $750(1-0,2) = 750 * 0,8 = 600$ рублей платье по акции	1
12.	лазерный дальномер	1
13.	1е; 2 а; 3в; 4ж; 5д; 6г; 7з; 8б	1
14.	Обтачивание	1
15.	в	1
16.	в	1
17.	изонить, возможны варианты нитяная графика, стринг-арт	1
18.	в	1
19.	Правильный ответ:  Пояснение: принимать ответ, в котором по 50 вертикальных стежков вверх или вниз в начале и конце работы машины, не имеет значения, в каком направлении начинается строчка. Количество стежков вверх, наклонных стежков и стежков вниз в середине программы может меняться.	1
20.	Решение: за 2 дня похода расходуется $30 \times 2 \times 3 = 180$ пакетиков чая. Разделим 180 на 100 = 1,8. Значит, нужно купить 2 пачки чая. Ответ: 2 пачки чая.	1



ВСЕРОССИЙСКАЯ ОЛИМПИАДА ШКОЛЬНИКОВ 2021/2022 гг.
МУНИЦИПАЛЬНЫЙ ЭТАП
ТЕХНОЛОГИЯ
КУЛЬТУРА ДОМА, ДИЗАЙН И ТЕХНОЛОГИИ
7-8 КЛАССЫ

21.	<p>Жиры, растительное масло, сладкое 5 %</p> <p>Кисломолочные продукты, сыр, масло, сметана 20% Мясо, кура, рыба, яйца</p> <p>Овощи 35% Фрукты, ягоды</p> <p>40% Хлеб ржаной, каши из цельного зерна</p>	5
ИТОГО		25



ВСЕРОССИЙСКАЯ ОЛИМПИАДА ШКОЛЬНИКОВ 2021/2022 ГГ.
МУНИЦИПАЛЬНЫЙ ЭТАП
ТЕХНОЛОГИЯ
КУЛЬТУРА ДОМА, ДИЗАЙН И ТЕХНОЛОГИИ
7-8 КЛАССЫ

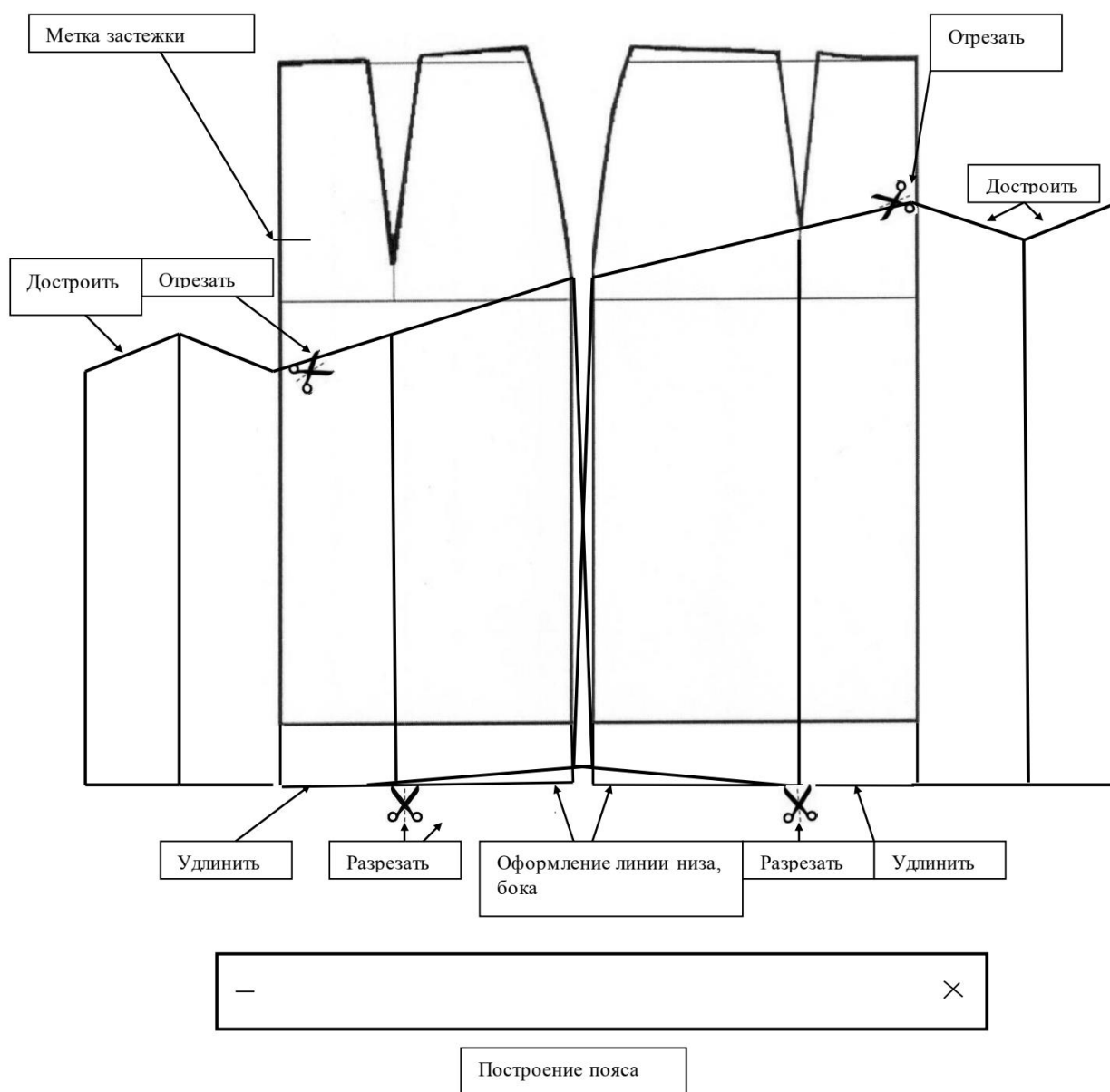
*Участникам предлагаются альтернативные практические задания.

Вариант 1

Практическая работа № 1

Моделирование юбки (Практическое задание № 1)

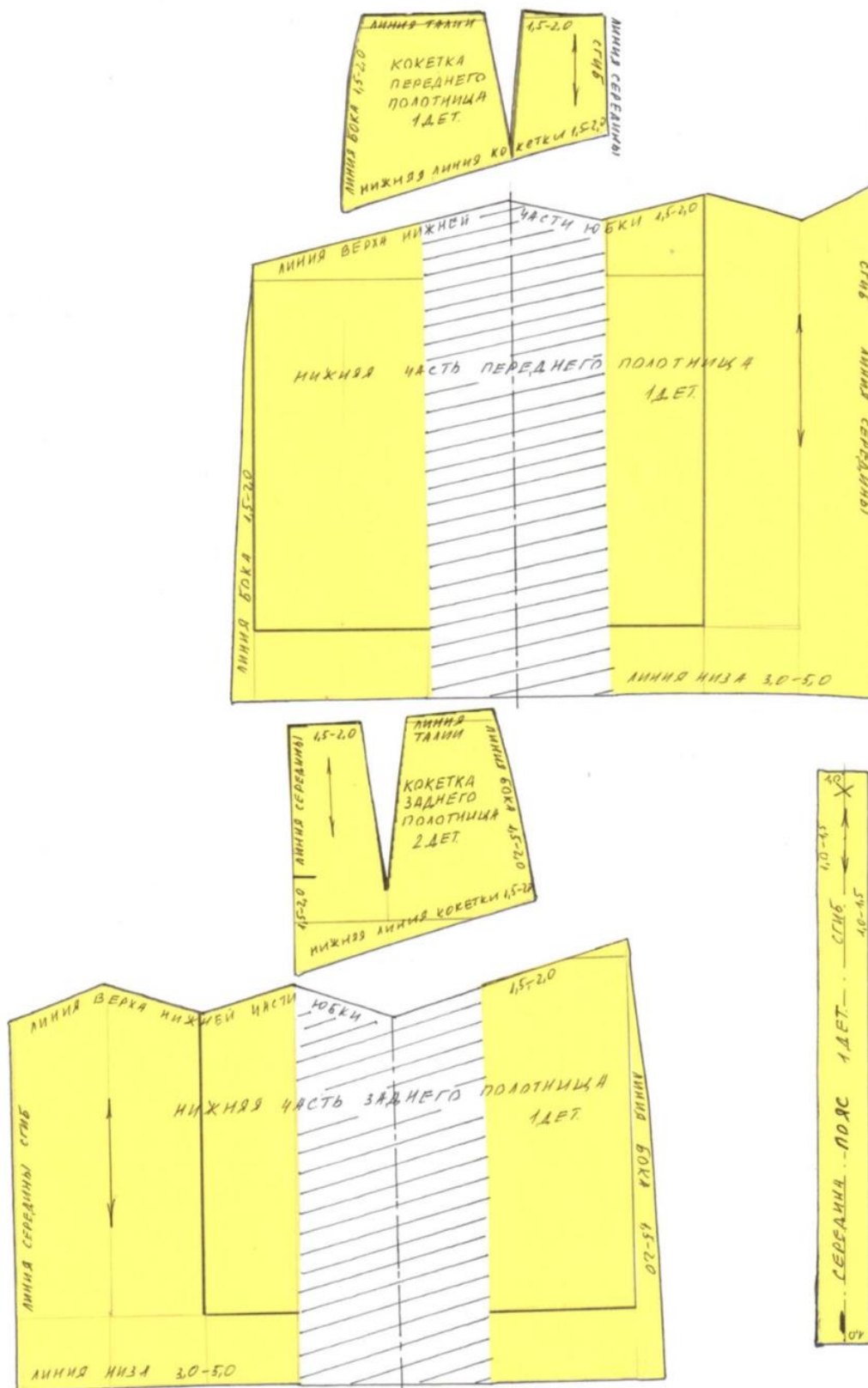
Свои действия по моделированию участники олимпиады на листе «Контроль практического задания» могут оформить списком, алгоритмом или знаками со стрелками и словами, и т.д.





ВСЕРОССИЙСКАЯ ОЛИМПИАДА ШКОЛЬНИКОВ 2021/2022 гг.
МУНИЦИПАЛЬНЫЙ ЭТАП
ТЕХНОЛОГИЯ
КУЛЬТУРА ДОМА, ДИЗАЙН И ТЕХНОЛОГИИ
7-8 КЛАССЫ

Образец контроля готовых выкроек модели – результат моделирования (для жюри)





ВСЕРОССИЙСКАЯ ОЛИМПИАДА ШКОЛЬНИКОВ 2021/2022 гг.
МУНИЦИПАЛЬНЫЙ ЭТАП
ТЕХНОЛОГИЯ
КУЛЬТУРА ДОМА, ДИЗАЙН И ТЕХНОЛОГИИ
7-8 КЛАССЫ

Карта пооперационного контроля

№ п/п	Критерии оценивания	Макс. балл	Балл участника
Нанесение новых линий фасона и надписей на чертеже основы юбки		6	
1.	Построение кокетки переднего полотнища	1,5	
2.	Построение кокетки заднего полотнища	1,5	
3.	Построение пояса	1	
4.	Наличие метки для застежки «молния» и пуговицы	0,5	
5.	Оформление линии низа, удлинение	0,5	
6.	Оформление складок переднего полотнища юбки	0,5	
7.	Оформление складок заднего полотнища юбки	0,5	
Нанесение линий для построения: – вспомогательных деталей; – деталей, требующих изменения формы. Построение дополнительных декоративных деталей		2	
8.	Фасонные линии на основе чертежа обозначены в соответствии с эскизом	1	
9.	Нанесены все дополнительные декоративные детали	1	
Изготовление выкроек юбки		12	
10.	Выполнение полного комплекта деталей, соответствие их форме	5	
11.	Подписи всех названий деталей и их необходимое количество	1	
12.	Указаны направления долевой нити на деталях	1	
13.	Указаны сгибы тканей, линии середины деталей	1	
14.	Указана величина припусков на швы	1	
15.	Наличие меток для застежки	1	
16.	Контур полученной выкройки	1	
17.	Аккуратность выполнения моделирования	1	



ВСЕРОССИЙСКАЯ ОЛИМПИАДА ШКОЛЬНИКОВ 2021/2022 гг.
МУНИЦИПАЛЬНЫЙ ЭТАП
ТЕХНОЛОГИЯ
КУЛЬТУРА ДОМА, ДИЗАЙН И ТЕХНОЛОГИИ
7-8 КЛАССЫ

Итого	20	
-------	----	--



ВСЕРОССИЙСКАЯ ОЛИМПИАДА ШКОЛЬНИКОВ 2021/2022 ГГ.
МУНИЦИПАЛЬНЫЙ ЭТАП
ТЕХНОЛОГИЯ
КУЛЬТУРА ДОМА, ДИЗАЙН И ТЕХНОЛОГИИ
7-8 КЛАССЫ

Практическое задание № 2
Изготовление чехла для телефона

**Карта пооперационного контроля для участников и жюри по механической
обработке швейного изделия**

№ п/п	Критерии оценивания	Макс. балл	Балл участника
Технические условия на изготовление		10	
1.	Деталь выкроена по размерам с учетом припусков на швы (да/нет)	1	
2.	Симметричность углов чехла (да/нет)	2	
3.	Отделочный петельный шов ровный по всем горизонтальным линиям (да/нет)	2	
4.	Качество начала и окончания петельного шва (да/нет)	2	
5.	Качество изделия (да/нет)	3	
Характер оформления изделия декором		5	
6.	Оригинальное использование декоративных накладных деталей и элементов отделки, наличие смысловой идеи оформления (да/нет)	2	
7.	Грамотное и уместное композиционное решение, согласованность с размерами всей работы (да/нет)	1	
8.	Внешний вид (цветовая гамма ниток, тесьмы, аккуратность выполнения работы, в том числе и качество изнаночной стороны) (да/нет)	2	
Итого		15	

Особые замечания _____

Отметка о несоблюдении безопасных приемов работы _____

Отметка об отсутствии правильной организации рабочего места и формы _____